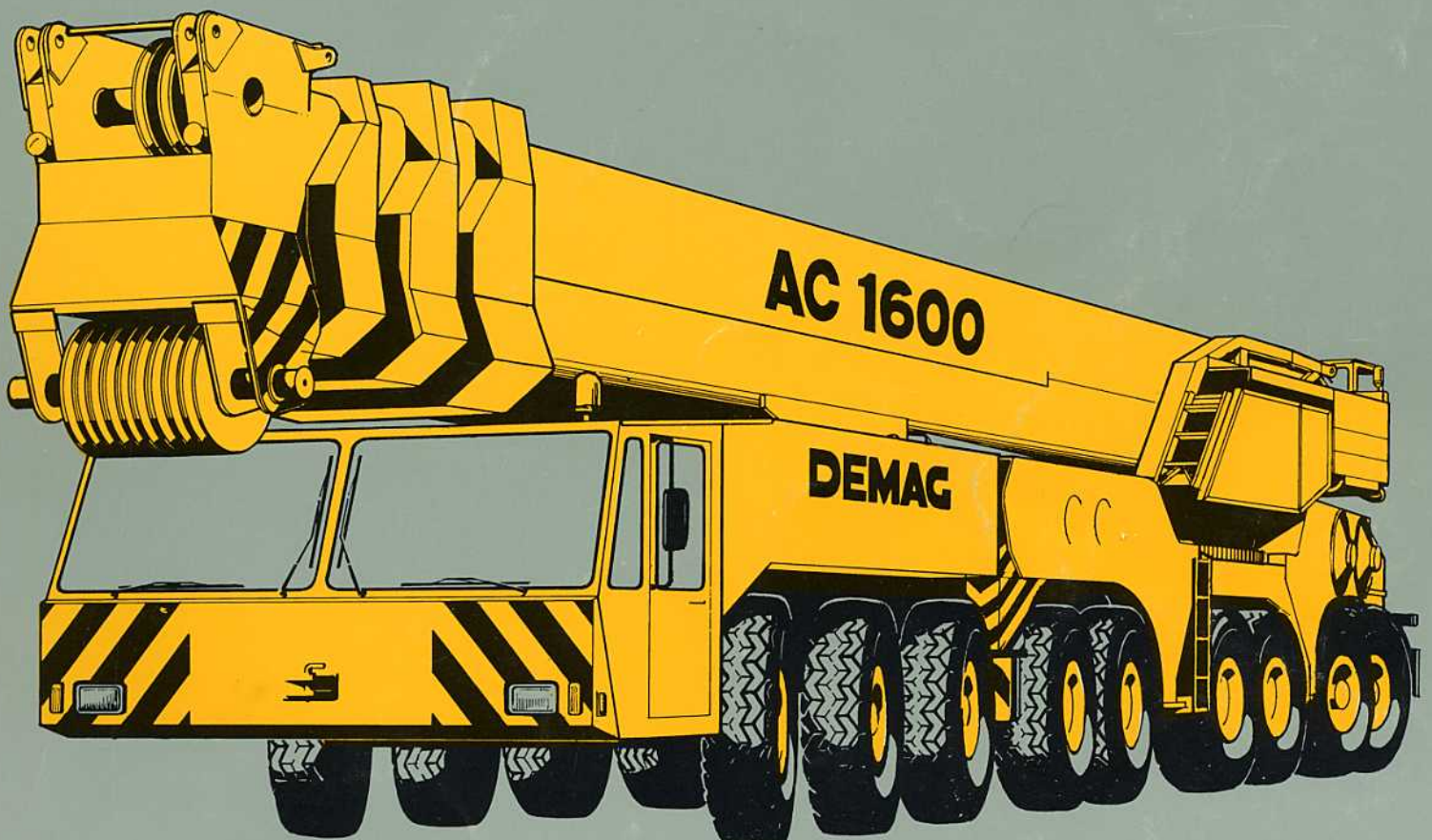
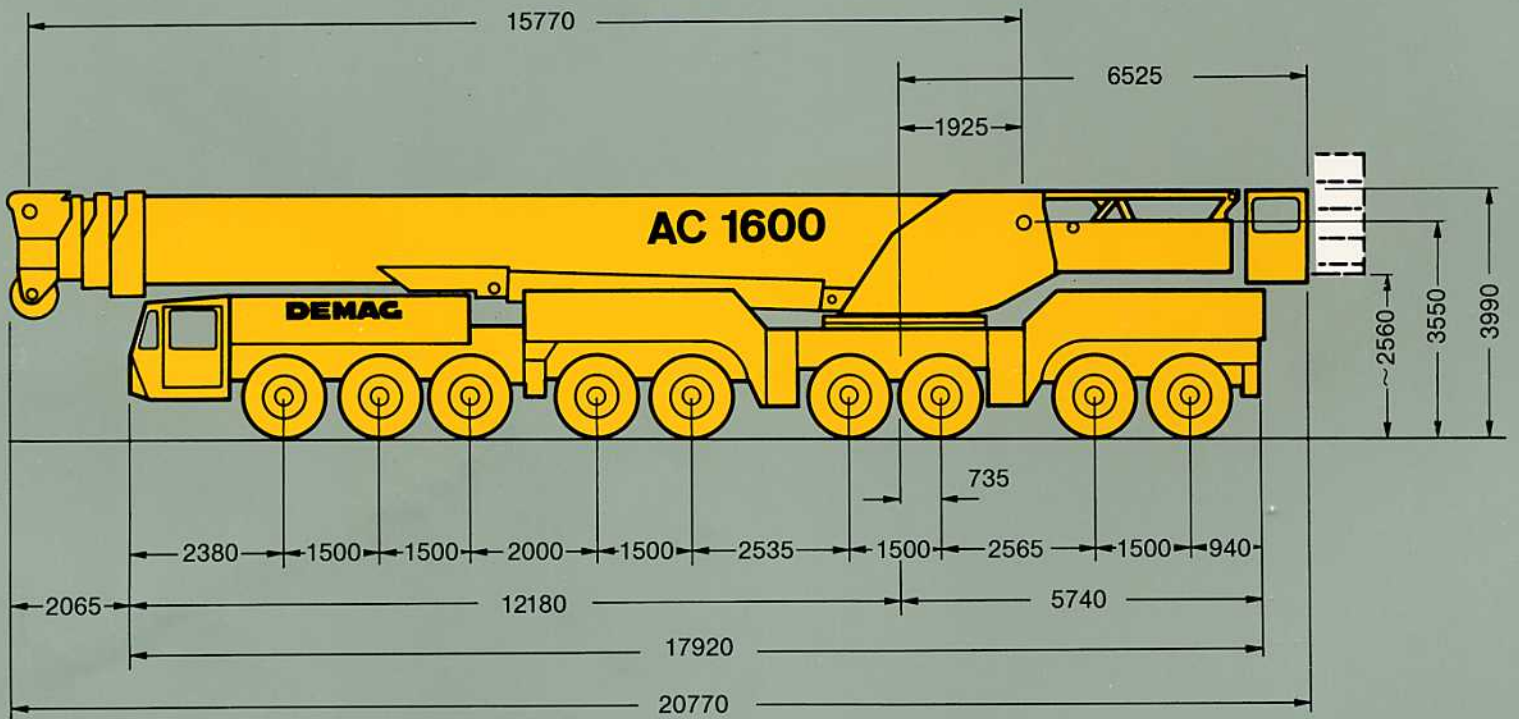


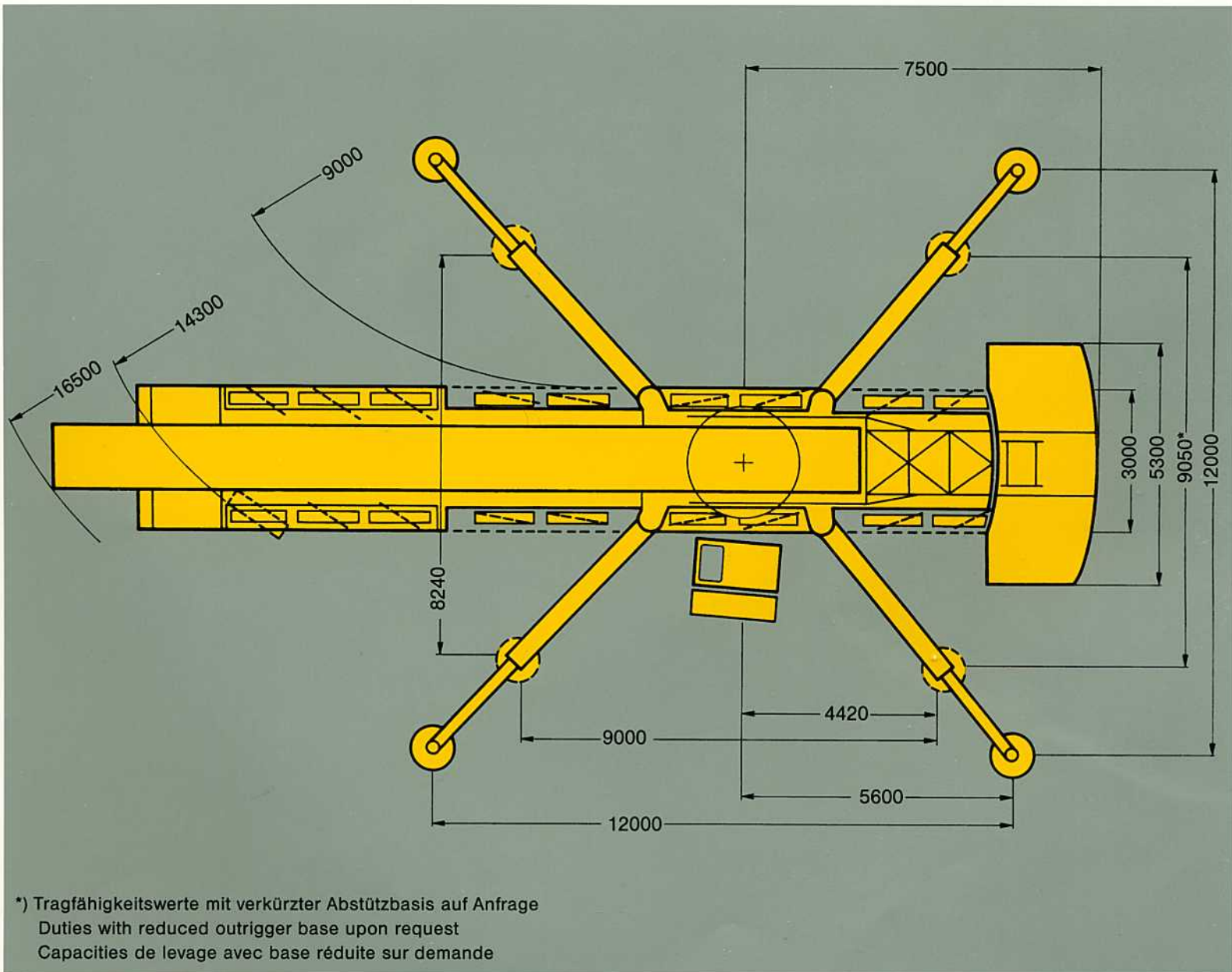
Demag AC 1600



Abmessungen
Dimensions
Encombrement



Abmessungen Dimensions Encombrement



Technische Daten Specifications Caractéristiques

Achslasten und Gewichte · Axle Loads and Weights · Charges par essieu et Poids

Kran mit Hauptausleger, Abstützungen und Unterflasche · Crane with Main Boom, Outriggers and Hook Block
Grue avec flèche, stabilisateurs et crochet-mouflé

Achsen · Axles · Essieux

9 x 12 000 kg

Gesamtgewicht · Total Weight · Poids total

108 000 kg

Arbeitsgeschwindigkeiten (stufenlos regelbar) · Working Speeds (infinitely variable)

Vitesses de travail (réglables sans palier)

Antriebe Units Mécanismes	Seilgeschwindigkeit Line Speed Vitesse de Câble	zulässiger Seilzug je Strang Rope Pull, Single Line Effort sur brin simple	Länge des Hubseils Length of Hoist Rope Longueur du câble de levage
Hubwerk I Main Hoist Levage sur flèche	max. 130 m/min	120 kN	450 m
Hubwerk II Secondary Hoist 2e treuil de levage	max. 130 m/min	120 kN	550 m
Drehwerk · Swing · Orientation			max. 1,0 U/min · rpm · tr/mn
Ausleger-Teleskopieren · Telescoping speed · Vitesse de télescopage			15,8 – 50 m: 180 s
Ausleger-Winkelverstellung · Boom elevation · Relevage de flèche			-2° – +82°: 120 s

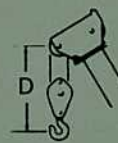
Fahrleistungen · Carrier Performance · Performance du porteur

Fahrtgeschwindigkeit · Travel speeds · Vitesses de translation

0..65 km/h

Unterflasche/Hakengehänge · Hook-Block/Crane Hook · Crochet mouflé/Crochet simple

Typ Type Type	Tragfähigkeit Capacity Capacité	Anzahl der Rollen Number of Sheaves Nombre de poulies	Strangzahl Number of Lines Nombre de brins	Gewicht Weight Poids	"D"
500 ¹⁾	500 t	2 x 13	2 x 21	8600 kg	-
320	312 t	13	26	3600 kg	3,00 m
200	180 t	7	15	2700 kg	3,00 m
100	84 t	3	7	1800 kg	3,00 m
40	36 t	1	3	1200 kg	2,70 m
12,5	12 t	Hakengehänge/Crane Hook/Crochet		1000 kg	2,00 m

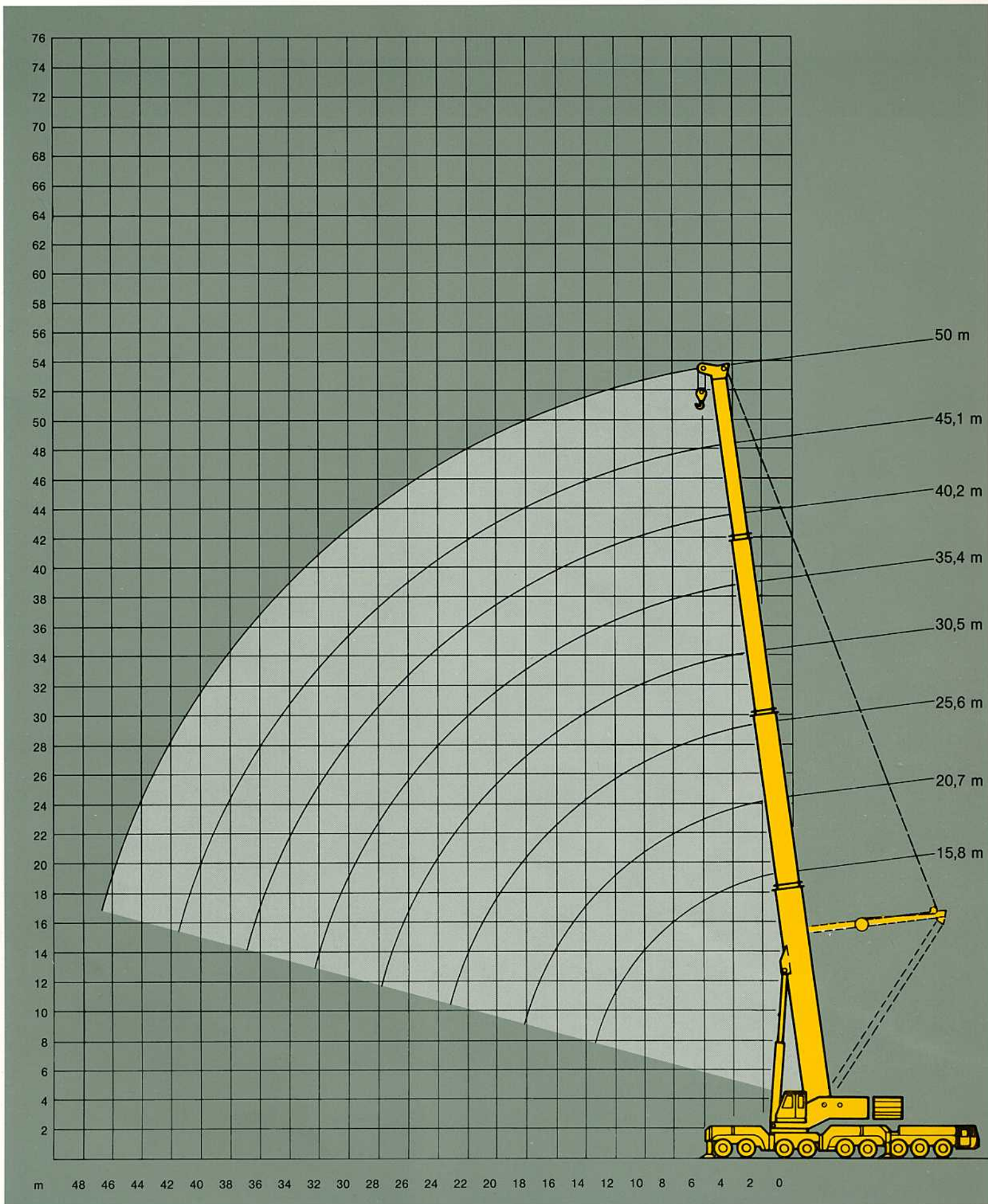


¹⁾ mit Schwerlasteinrichtung

¹⁾ with heavy-duty attachment

¹⁾ avec manutation extra lourde

Arbeitsbereiche Hauptausleger Working ranges main boom Portées de flèche principale



Tragfähigkeiten Hauptausleger mit Superlift

Lifting capacities main boom with Superlift

Capacités de levage flèche principale avec Superlift

140 t   **360°** **75%**

Ausladung	Hauptausleger · Main boom · Flèche								
Radius	15,8 m*	15,8 m	20,7 m	25,6 m	30,5 m	35,4 m	40,2 m	45,1 m	50,0 m
Portée	Δ	Δ	Δ	Δ	Δ				
m	t	t	t	t	t	t	t	t	t
3	500,0**1)	335,0 ¹⁾	–	–	–	–	–	–	–
3,5	400,0**1)	312,0	300,0	–	–	–	–	–	–
4	350,0 ¹⁾	292,0	292,0	–	–	–	–	–	–
4,5	320,0 ¹⁾	275,0	274,0	270,0	–	–	–	–	–
5	293,0	259,0	259,0	260,0	200,0	–	–	–	–
6	250,0	232,0	231,0	232,0	194,0	170,0	–	–	–
7	215,0	210,0	209,0	210,0	187,0	165,0	140,0	–	–
8	192,0	192,0	191,0	192,0	179,0	160,0	138,0	110,0	–
9	176,0	176,0	175,0	177,0	170,0	155,0	136,0	108,0	90,0
10	162,0	162,0	161,0	162,0	162,0	149,0	133,0	106,0	88,0
12	<u>139,0</u>	<u>139,0</u>	139,0	140,0	142,0	138,0	126,0	102,0	84,0
14	–	–	122,0	123,0	124,0	121,0	117,0	97,0	80,0
16	–	–	103,0	108,0	110,0	107,0	106,0	90,0	75,0
18	–	–	<u>74,3</u>	95,5	97,0	95,5	94,8	84,0	70,0
20	–	–	–	81,5	86,2	85,3	85,2	77,0	65,0
22	–	–	–	<u>64,5</u>	77,3	76,4	76,8	70,0	60,0
24	–	–	–	–	67,7	68,8	69,4	65,0	56,0
26	–	–	–	–	<u>56,2</u>	61,3	63,1	61,0	52,0
28	–	–	–	–	–	53,8	57,2	56,0	48,0
30	–	–	–	–	–	45,5	51,4	52,0	45,0
32	–	–	–	–	–	<u>34,5</u>	45,6	48,0	42,0
34	–	–	–	–	–	–	39,3	44,6	40,0
36	–	–	–	–	–	–	<u>31,6</u>	40,0	38,0
38	–	–	–	–	–	–	–	35,0	35,0
40	–	–	–	–	–	–	–	<u>29,3</u>	33,0
42	–	–	–	–	–	–	–	–	30,6
44	–	–	–	–	–	–	–	–	26,0
46	–	–	–	–	–	–	–	–	<u>20,1</u>

Ausleger-Ausfahrfolge · Boom extension sequence · Séquence de télescopage										%
Tele 1	0	0	43	43	43	86	86	86	86	100
Tele 2	0	0	0	43	43	43	86	86	86	100
Tele 3	0	0	0	0	43	43	43	86	86	100

* mit Zusatzabstützung ** 2 x 10° nach hinten oder zur Seite Δ ohne Abspanneinrichtung 1) mit Schwerlasteinrichtung
 * with add. outrigger ** 2 x 10° over rear or over side Δ without SL-suspension 1) with heavy-duty attachment
 * avec stabilisateur addit. ** 2 x 10° en arrière ou aux côtes Δ sans système de haubanage 1) avec manutation extra-lourd

Tragfähigkeiten Hauptausleger mit Superlift

Lifting capacities main boom with Superlift

Capacités de levage flèche principale avec Superlift

140 t  **360°** **85%**

Ausladung	Hauptausleger · Main boom · Flèche								
Radius	15,8 m*	15,8 m	20,7 m	25,6 m	30,5 m	35,4 m	40,2 m	45,1 m	50,0 m
Portée	△	△	△	△	△				
m	t	t	t	t	t	t	t	t	t
3	500,0 ^{**1)}	335,0 ¹⁾	-	-	-	-	-	-	-
3,5	426,0 ^{**1)}	332,0	300,0	-	-	-	-	-	-
4	373,0 ¹⁾	311,0	300,0	-	-	-	-	-	-
4,5	341,0 ¹⁾	293,0	292,0	270,0	-	-	-	-	-
5	312,0	276,0	276,0	270,0	200,0	-	-	-	-
6	266,0	247,0	246,0	247,0	200,0	170,0	-	-	-
7	229,0	224,0	222,0	224,0	199,0	170,0	140,0	-	-
8	204,0	204,0	203,0	204,0	190,0	170,0	140,0	110,0	-
9	187,0	187,0	186,0	188,0	181,0	165,0	140,0	110,0	90,0
10	172,0	172,0	171,0	172,0	172,0	158,0	140,0	110,0	90,0
12	<u>148,0</u>	<u>148,0</u>	148,0	149,0	151,0	147,0	134,0	108,0	89,6
14	-	-	130,0	131,0	132,0	129,0	124,0	103,0	85,3
16	-	-	109,0	115,0	117,0	114,0	113,0	96,0	80,0
18	-	-	<u>79,3</u>	101,0	103,0	101,0	101,0	89,6	74,7
20	-	-	-	86,9	91,9	91,0	90,9	82,1	69,3
22	-	-	-	<u>68,8</u>	82,5	81,5	81,9	74,7	64,0
24	-	-	-	-	72,2	73,4	74,0	69,3	59,7
26	-	-	-	-	<u>59,9</u>	65,4	67,3	65,1	55,5
28	-	-	-	-	-	57,4	61,0	59,7	51,2
30	-	-	-	-	-	48,5	54,8	55,5	48,0
32	-	-	-	-	-	<u>36,8</u>	48,6	51,2	44,8
34	-	-	-	-	-	-	41,9	47,6	42,7
36	-	-	-	-	-	-	<u>33,7</u>	42,7	40,5
38	-	-	-	-	-	-	-	37,3	37,3
40	-	-	-	-	-	-	-	<u>31,3</u>	35,2
42	-	-	-	-	-	-	-	-	32,6
44	-	-	-	-	-	-	-	-	27,7
46	-	-	-	-	-	-	-	-	<u>21,4</u>

Ausleger-Ausfahrfolge · Boom extension sequence · Séquence de télescopage										%
Tele 1	0	0	43	43	43	86	86	86	86	100
Tele 2	0	0	0	43	43	43	86	86	86	100
Tele 3	0	0	0	0	43	43	43	86	86	100

* mit Zusatzabstützung ** 2 x 10° nach hinten oder zur Seite △ ohne Abspanneinrichtung 1) mit Schwerlasteinrichtung
 * with add. outrigger ** 2 x 10° over rear or over side △ without SL-suspension 1) with heavy-duty attachment
 * avec stabilisateur addit. ** 2 x 10° en arrière ou aux côtes △ sans système de haubanage 1) avec manutation extra-lourd

Tragfähigkeiten Hauptausleger mit Superlift

Lifting capacities main boom with Superlift

Capacités de levage flèche principale avec Superlift

98 t

360°
75%

Ausladung	Hauptausleger · Main boom · Flèche							
Radius	15,8 m	20,7 m	25,6 m	30,5 m	35,4 m	40,2 m	45,1 m	50,0 m
Portée	Δ	Δ	Δ	Δ				
m	t	t	t	t	t	t	t	t
3	330,0 ¹⁾	-	-	-	-	-	-	-
3,5	307,0	300,0	-	-	-	-	-	-
4	287,0	286,0	-	-	-	-	-	-
4,5	270,0	269,0	270,0	-	-	-	-	-
5	255,0	254,0	254,0	200,0	-	-	-	-
6	229,0	228,0	229,0	194,0	170,0	-	-	-
7	208,0	207,0	207,0	187,0	165,0	140,0	-	-
8	189,0	188,0	189,0	179,0	160,0	138,0	110,0	-
9	174,0	173,0	173,0	170,0	155,0	136,0	108,0	90,0
10	161,0	160,0	160,0	161,0	149,0	133,0	106,0	88,0
12	<u>137,0</u>	135,0	136,0	137,0	135,0	126,0	102,0	84,0
14	-	115,0	115,0	116,0	114,0	115,0	97,0	80,0
16	-	99,4	99,8	101,0	99,2	99,6	90,0	75,0
18	-	<u>74,3</u>	87,6	88,7	86,9	87,3	84,0	70,0
20	-	-	76,6	78,4	76,9	77,4	77,0	65,0
22	-	-	<u>64,5</u>	67,3	66,1	66,6	68,0	60,0
24	-	-	-	58,6	57,3	57,8	59,1	56,0
26	-	-	-	<u>51,7</u>	50,2	50,7	51,9	52,0
28	-	-	-	-	44,5	44,8	46,0	46,3
30	-	-	-	-	39,7	40,0	41,1	41,4
32	-	-	-	-	<u>34,5</u>	35,9	37,0	37,3
34	-	-	-	-	-	32,5	33,5	33,7
36	-	-	-	-	-	<u>29,5</u>	30,4	30,6
38	-	-	-	-	-	-	27,7	27,9
40	-	-	-	-	-	-	<u>25,4</u>	25,5
42	-	-	-	-	-	-	-	23,3
44	-	-	-	-	-	-	-	21,4
46	-	-	-	-	-	-	-	<u>19,6</u>

Ausleger-Ausfahrfolge · Boom extension sequence · Séquence de télescopage

								%
Tele 1	0	43	43	43	86	86	86	100
Tele 2	0	0	43	43	43	86	86	100
Tele 3	0	0	0	43	43	43	86	100

* mit Zusatzabstützung

* with add. outrigger

* avec stabilisateur addit.

** 2 x 10° nach hinten oder zur Seite

** 2 x 10° over rear or over side

** 2 x 10° en arrière ou aux côtes

Δ ohne Abspanneinrichtung

Δ without SL-suspension

Δ sans système de haubannage

1) mit Schwerlasteinrichtung

1) with heavy-duty attachment

1) avec manutation extra-lourd

Tragfähigkeiten Hauptausleger mit Superlift

Lifting capacities main boom with Superlift

Capacités de levage flèche principale avec Superlift

98 t  **360°** **85%**

Ausladung	Hauptausleger · Main boom · Flèche							
Radius	15,8 m	20,7 m	25,6 m	30,5 m	35,4 m	40,2 m	45,1 m	50,0 m
Portée	Δ	Δ	Δ	Δ				
m	t	t	t	t	t	t	t	t
3	330,0 ¹⁾	-	-	-	-	-	-	-
3,5	327,0	300,0	-	-	-	-	-	-
4	306,0	300,0	-	-	-	-	-	-
4,5	288,0	286,0	270,0	-	-	-	-	-
5	272,0	270,0	270,0	200,0	-	-	-	-
6	244,0	243,0	244,0	200,0	170,0	-	-	-
7	221,0	220,0	220,0	199,0	170,0	140,0	-	-
8	210,0	200,0	201,0	190,0	170,0	140,0	110,0	-
9	185,0	184,0	184,0	181,0	165,0	140,0	110,0	90,0
10	171,0	170,0	170,0	171,0	158,0	140,0	110,0	90,0
12	146,0	144,0	145,0	146,0	144,0	134,0	108,0	89,6
14	-	122,0	122,0	123,0	121,0	122,0	103,0	85,3
16	-	106,0	106,0	107,0	105,0	106,0	96,0	80,0
18	-	79,3	93,4	94,6	92,0	93,0	89,6	74,7
20	-	-	81,7	83,6	82,0	82,6	82,1	69,3
22	-	-	68,8	71,8	70,5	71,0	72,5	64,0
24	-	-	-	62,5	61,1	61,7	63,0	59,7
26	-	-	-	55,1	53,5	54,1	55,4	55,5
28	-	-	-	-	47,5	47,8	49,1	49,4
30	-	-	-	-	42,3	42,7	43,8	44,2
32	-	-	-	-	36,8	38,3	39,5	39,8
34	-	-	-	-	-	34,7	35,7	35,9
36	-	-	-	-	-	31,5	32,4	32,6
38	-	-	-	-	-	-	29,5	29,8
40	-	-	-	-	-	-	27,1	27,2
42	-	-	-	-	-	-	-	24,9
44	-	-	-	-	-	-	-	22,8
46	-	-	-	-	-	-	-	20,9

Ausleger-Ausfahrfolge · Boom extension sequence · Séquence de télescopage									%
Tele 1	0	43	43	43	86	86	86	86	100
Tele 2	0	0	43	43	43	86	86	86	100
Tele 3	0	0	0	43	43	43	86	86	100

* mit Zusatzabstützung
* with add. outrigger
* avec stabilisateur addit.

** 2 x 10° nach hinten oder zur Seite
** 2 x 10° over rear or over side
** 2 x 10° en arrière ou aux côtes

Δ ohne Abspanneinrichtung
Δ without SL-suspension
Δ sans système de haubnage

¹⁾ mit Schwerlasteinrichtung
¹⁾ with heavy-duty attachment
¹⁾ avec manutation extra-lourd

Tragfähigkeiten Hauptausleger

Lifting capacities main boom

Capacités de levage flèche principale

98 t

360°
75%

Ausladung	Hauptausleger · Main boom · Flèche							
Radius								
Portée	15,8 m	20,7 m	25,6 m	30,5 m	35,4 m	40,2 m	45,1 m	50,0 m
m	t	t	t	t	t	t	t	t
3	330,0 ¹⁾	-	-	-	-	-	-	-
3,5	307,0	300,0	-	-	-	-	-	-
4	287,0	286,0	-	-	-	-	-	-
4,5	270,0	269,0	270,0	-	-	-	-	-
5	255,0	254,0	254,0	200,0	-	-	-	-
6	229,0	228,0	229,0	194,0	165,0	-	-	-
7	208,0	207,0	207,0	187,0	155,0	135,0	-	-
8	189,0	188,0	189,0	179,0	144,0	125,0	105,0	-
9	174,0	173,0	173,0	170,0	132,0	116,0	100,0	90,0
10	161,0	160,0	160,0	161,0	121,0	108,0	94,0	85,0
12	<u>137,0</u>	135,0	136,0	137,0	105,0	93,0	84,0	77,0
14	-	115,0	115,0	116,0	91,0	82,0	76,0	69,0
16	-	99,4	99,8	101,0	80,0	73,0	67,0	62,0
18	-	<u>74,3</u>	87,6	88,7	72,0	65,0	61,0	56,0
20	-	-	76,6	78,4	65,0	59,0	55,0	51,0
22	-	-	<u>64,5</u>	67,3	57,0	53,0	51,0	46,0
24	-	-	-	58,6	52,0	48,0	47,0	42,0
26	-	-	-	<u>51,7</u>	47,0	44,0	43,0	39,0
28	-	-	-	-	43,0	40,0	40,0	36,0
30	-	-	-	-	40,0	38,0	37,0	33,0
32	-	-	-	-	<u>36,0</u>	35,0	34,0	31,0
34	-	-	-	-	-	32,0	32,0	29,0
36	-	-	-	-	-	<u>29,8</u>	29,0	27,0
38	-	-	-	-	-	-	27,0	25,0
40	-	-	-	-	-	-	<u>25,0</u>	23,0
42	-	-	-	-	-	-	-	22,0
44	-	-	-	-	-	-	-	20,0
46	-	-	-	-	-	-	-	18,0

Ausleger-Ausfahrfolge · Boom extension sequence · Séquence de télescopage

								%
Tele 1	0	43	43	43	86	86	86	100
Tele 2	0	0	43	43	43	86	86	100
Tele 3	0	0	0	43	43	43	86	100

¹⁾ mit Schwerlasteinrichtung

¹⁾ with heavy-duty attachment

¹⁾ avec manutention extra-lourd

Tragfähigkeiten Hauptausleger

Lifting capacities main boom

Capacités de levage flèche principale

98 t

360°
85%

Ausladung Radius Portée	Hauptausleger · Main boom · Flèche							
	15,8 m	20,7 m	25,6 m	30,5 m	35,4 m	40,2 m	45,1 m	50,0 m
m	t	t	t	t	t	t	t	t
3	330,0 ¹⁾	–	–	–	–	–	–	–
3,5	327,0	300,0	–	–	–	–	–	–
4	306,0	300,0	–	–	–	–	–	–
4,5	288,0	286,0	270,0	–	–	–	–	–
5	272,0	270,0	270,0	200,0	–	–	–	–
6	244,0	243,0	244,0	200,0	165,0	–	–	–
7	221,0	220,0	220,0	199,0	165,0	135,0	–	–
8	210,0	200,0	201,0	190,0	153,0	133,0	105,0	–
9	185,0	184,0	184,0	181,0	140,0	123,0	105,0	90,0
10	171,0	170,0	170,0	171,0	129,0	115,0	100,0	90,0
12	146,0	144,0	145,0	146,0	112,0	99,2	89,6	82,1
14	–	122,0	122,0	123,0	97,1	87,5	81,1	73,6
16	–	106,0	106,0	107,0	85,3	77,9	71,5	66,1
18	–	79,3	93,4	94,6	76,8	69,3	65,1	59,7
20	–	–	81,7	83,6	69,3	62,9	58,7	54,4
22	–	–	68,8	71,8	60,8	56,5	54,4	49,1
24	–	–	–	62,5	55,5	51,2	50,1	44,8
26	–	–	–	55,1	50,1	46,9	45,9	41,6
28	–	–	–	–	45,9	42,7	42,7	38,4
30	–	–	–	–	42,7	40,5	39,5	35,2
32	–	–	–	–	38,4	37,3	36,3	33,1
34	–	–	–	–	–	34,1	34,1	30,9
36	–	–	–	–	–	31,8	30,9	28,8
38	–	–	–	–	–	–	28,8	26,7
40	–	–	–	–	–	–	26,7	24,5
42	–	–	–	–	–	–	–	23,5
44	–	–	–	–	–	–	–	21,3
46	–	–	–	–	–	–	–	19,2

Ausleger-Ausfahrfolge · Boom extension sequence · Séquence de télescopage									%
Tele 1	0	43	43	43	86	86	86	86	100
Tele 2	0	0	43	43	43	86	86	86	100
Tele 3	0	0	0	43	43	43	86	86	100

- ¹⁾ mit Schwerlasteinrichtung
- ¹⁾ with heavy-duty attachment
- ¹⁾ avec manutention extra-lourd

Tragfähigkeiten Hauptausleger

Lifting capacities main boom

Capacités de levage flèche principale

57 t

360°
75%

Ausladung	Hauptausleger · Main boom · Flèche							
Radius	15,8 m	20,7 m	25,6 m	30,5 m	35,4 m	40,2 m	45,1 m	50,0 m
Portée	t	t	t	t	t	t	t	t
m	t	t	t	t	t	t	t	t
3	320,0 ¹⁾	–	–	–	–	–	–	–
3,5	299,0	290,0	–	–	–	–	–	–
4	279,0	278,0	–	–	–	–	–	–
4,5	262,0	262,0	260,0	–	–	–	–	–
5	248,0	247,0	247,0	200,0	–	–	–	–
6	223,0	222,0	222,0	194,0	165,0	–	–	–
7	201,0	200,0	201,0	187,0	155,0	135,0	–	–
8	184,0	183,0	184,0	179,0	144,0	125,0	105,0	–
9	165,0	164,0	165,0	166,0	132,0	116,0	100,0	90,0
10	149,0	147,0	148,0	149,0	121,0	108,0	94,0	85,0
12	123,0	121,0	122,0	123,0	105,0	93,0	84,0	77,0
14	–	96,5	97,6	100,0	91,0	82,0	76,0	69,0
16	–	75,1	76,0	78,1	76,9	73,0	67,0	62,0
18	–	60,5	61,2	63,3	62,0	62,5	61,0	56,0
20	–	–	50,1	52,0	50,8	51,2	52,7	51,0
22	–	–	42,0	43,7	42,4	42,9	44,2	44,4
24	–	–	–	37,3	36,0	36,4	37,7	37,9
26	–	–	–	32,3	30,9	31,3	32,5	32,7
28	–	–	–	–	26,9	27,1	28,3	28,5
30	–	–	–	–	23,5	23,7	24,8	25,0
32	–	–	–	–	20,6	20,7	21,9	22,0
34	–	–	–	–	–	18,1	19,2	19,3
36	–	–	–	–	–	16,0	17,0	17,0
38	–	–	–	–	–	–	15,0	15,1
40	–	–	–	–	–	–	13,4	13,3
42	–	–	–	–	–	–	–	11,8
44	–	–	–	–	–	–	–	10,4
46	–	–	–	–	–	–	–	9,3

Ausleger-Ausfahrfolge · Boom extension sequence · Séquence de télescopage								%
Tele 1	0	43	43	43	86	86	86	100
Tele 2	0	0	43	43	43	86	86	100
Tele 3	0	0	0	43	43	43	86	100

- ¹⁾ mit Schwerlasteinrichtung
- ¹⁾ with heavy-duty attachment
- ¹⁾ avec manutention extra-lourd

Tragfähigkeiten Hauptausleger

Lifting capacities main boom

Capacités de levage flèche principale

57 t

360°
85%

Ausladung Radius Portée	Hauptausleger · Main boom · Flèche							
	15,8 m	20,7 m	25,6 m	30,5 m	35,4 m	40,2 m	45,1 m	50,0 m
m	t	t	t	t	t	t	t	t
3	320,0 ¹⁾	-	-	-	-	-	-	-
3,5	318,0	290,0	-	-	-	-	-	-
4	297,0	290,0	-	-	-	-	-	-
4,5	279,0	279,0	260,0	-	-	-	-	-
5	264,0	263,0	260,0	200,0	-	-	-	-
6	237,0	236,0	236,0	200,0	165,0	-	-	-
7	214,0	213,0	214,0	199,0	165,0	135,0	-	-
8	196,0	195,0	196,0	190,0	153,0	133,0	105,0	-
9	176,0	174,0	176,0	177,0	140,0	123,0	105,0	90,0
10	158,0	156,0	157,0	158,0	129,0	115,0	100,0	90,0
12	<u>131,0</u>	129,0	130,0	131,0	112,0	99,2	89,6	82,1
14	-	102,0	104,0	106,0	97,1	87,5	81,1	73,6
16	-	<u>80,1</u>	<u>81,1</u>	<u>83,3</u>	82,0	77,9	71,5	66,1
18	-	64,5	65,3	67,5	<u>66,1</u>	66,7	65,1	59,7
20	-	-	53,4	55,5	54,2	54,6	56,2	54,4
22	-	-	44,8	46,6	45,2	<u>45,8</u>	47,1	47,4
24	-	-	-	39,8	38,4	38,8	<u>40,2</u>	40,4
26	-	-	-	34,5	33,0	33,4	34,7	<u>34,9</u>
28	-	-	-	-	28,7	28,9	30,2	30,4
30	-	-	-	-	25,1	25,3	26,5	26,7
32	-	-	-	-	22,0	22,1	23,4	23,5
34	-	-	-	-	-	19,3	20,5	20,6
36	-	-	-	-	-	17,1	18,1	18,1
38	-	-	-	-	-	-	16,0	16,1
40	-	-	-	-	-	-	14,3	14,2
42	-	-	-	-	-	-	-	12,6
44	-	-	-	-	-	-	-	11,1
46	-	-	-	-	-	-	-	9,9

Ausleger-Ausfahrfolge · Boom extension sequence · Séquence de télescopage									%
Tele 1	0	43	43	43	86	86	86	86	100
Tele 2	0	0	43	43	43	86	86	86	100
Tele 3	0	0	0	43	43	43	86	86	100

¹⁾ mit Schwerlasteinrichtung
¹⁾ with heavy-duty attachment
¹⁾ avec manutention extra-lourd

Tragfähigkeiten Hauptausleger

Lifting capacities main boom

Capacités de levage flèche principale

0 t



360°

75%

Ausladung		Hauptausleger · Main boom · Flèche							
Radius									
Portée	15,8 m	20,7 m	25,6 m	30,5 m	35,4 m	40,2 m	45,1 m	50,0 m	
m	t	t	t	t	t	t	t	t	
3	280,0	-	-	-	-	-	-	-	
3,5	251,0	215,0	-	-	-	-	-	-	
4	223,0	198,0	-	-	-	-	-	-	
4,5	203,0	181,0	160,0	-	-	-	-	-	
5	183,0	163,0	149,0	135,0	-	-	-	-	
6	152,0	137,0	125,0	117,0	105,0	-	-	-	
7	130,0	118,0	110,0	105,0	95,0	86,0	-	-	
8	112,0	104,0	95,0	93,0	85,0	79,0	75,0	-	
9	98,0	92,0	84,0	84,0	77,0	72,0	69,0	65,0	
10	72,5	69,3	71,2	75,0	70,0	65,0	62,0	58,0	
12	42,2	39,5	40,9	43,8	42,3	43,0	45,0	45,3	
14	-	25,5	26,6	29,0	27,7	28,3	30,0	30,3	
16	-	17,5	18,3	20,4	19,2	19,8	21,3	21,5	
18	-	12,3	12,9	14,8	13,7	14,2	15,5	15,8	
20	-	-	9,2	10,9	9,8	10,2	11,5	11,7	
22	-	-	6,3	8,0	6,7	7,2	8,5	8,7	
24	-	-	-	5,5	4,1	4,6	6,0	6,2	
26	-	-	-	3,6	2,0	2,4	3,8	4,0	
28	-	-	-	-	-	-	2,1	2,3	

Ausleger-Ausfahrfolge · Boom extension sequence · Séquence de télescopage								%
Tele 1	0	43	43	43	86	86	86	100
Tele 2	0	0	43	43	43	86	86	100
Tele 3	0	0	0	43	43	43	86	100

Tragfähigkeiten Hauptausleger

Lifting capacities main boom

Capacités de levage flèche principale

0 t



360°

85 %

Ausladung	Hauptausleger · Main boom · Flèche							
Radius								
Portée	15,8 m	20,7 m	25,6 m	30,5 m	35,4 m	40,2 m	45,1 m	50,0 m
m	t	t	t	t	t	t	t	t
3	280,0	-	-	-	-	-	-	-
3,5	267,0	215,0	-	-	-	-	-	-
4	237,0	211,0	-	-	-	-	-	-
4,5	216,0	193,0	160,0	-	-	-	-	-
5	195,0	173,0	158,0	135,0	-	-	-	-
6	162,0	146,0	133,0	124,0	105,0	-	-	-
7	138,0	125,0	117,0	112,0	101,0	86,0	-	-
8	119,0	110,0	101,0	99,2	90,7	84,3	75,0	-
9	104,0	98,1	89,6	89,6	82,1	76,8	73,6	65,0
10	77,3	73,9	75,9	80,0	74,7	69,3	66,1	61,9
12	45,0	42,1	43,6	46,7	45,1	45,9	48,0	48,3
14	-	27,2	28,4	30,9	29,5	30,2	32,0	32,3
16	-	18,7	19,5	21,8	20,5	21,1	22,7	22,9
18	-	13,1	13,8	15,8	14,6	15,1	16,5	16,9
20	-	-	9,8	11,6	10,5	10,9	12,3	12,5
22	-	-	6,7	8,5	7,1	7,7	9,1	9,3
24	-	-	-	5,9	4,4	4,9	6,4	6,6
26	-	-	-	3,8	2,1	2,6	4,1	4,3
28	-	-	-	-	-	-	2,2	2,5

Ausleger-Ausfahrfolge · Boom extension sequence · Séquence de télescopage								%
Tele 1	0	43	43	43	86	86	86	100
Tele 2	0	0	43	43	43	86	86	100
Tele 3	0	0	0	43	43	43	86	100

Anmerkungen über Tragfähigkeiten

Crane-Capacity Notes

Conditions d'utilisation

Tragfähigkeiten überschreiten nicht 75% der Kipplast.

Tragfähigkeiten 75% entsprechen DIN 15019.2 (Prüflast=1,25x Hublast + 0,1 x Auslegergewicht, auf die Auslegerspitze reduziert).

Das Gewicht der Unterflaschen, sowie die Aufnahmemittel, sind Bestandteile der Last und sind von den Tragfähigkeiten abzuziehen.

Kranbetrieb zulässig bis:

Staudruck 60 N/m²
Windgeschwindigkeit 9,8 m/s

Weitere Angaben über Windgeschwindigkeiten in der Bedienungsanleitung des Kranes.

Gross capacities do not exceed 75% of tipping load.

The 75% ratings are in conformance with DIN 15019.2 (test load=1.25x lifting load + 0.1 dead weight of boom reduced to boom point).

The Weights of hook blocks and all other load handling accessories are considered part of the load, and suitable allowance for them should be made.

Crane can still operate safely up to a:

Wind Pressure of 60 N/m²
and a Wind Speed of 9.8 m/s

Consult operation manual for further particulars and wind speeds.

Les charges indiquées n'excèdent pas 75% de l'effort de renversement.

Les charges de la colonne 75% sont conformes à DIN 15019.2 (charge d'essai=1,25 x charge d'utilisation + 0,1 x poids propre de la flèche réduit à la tête de celle-ci).

Les poids du crochet, des moufles et de tous les accessoires nécessaires pour accrocher la charge font partie de celle-ci et sont à déduire des charges d'utilisation.

La grue peut travailler en charge jusqu'à:

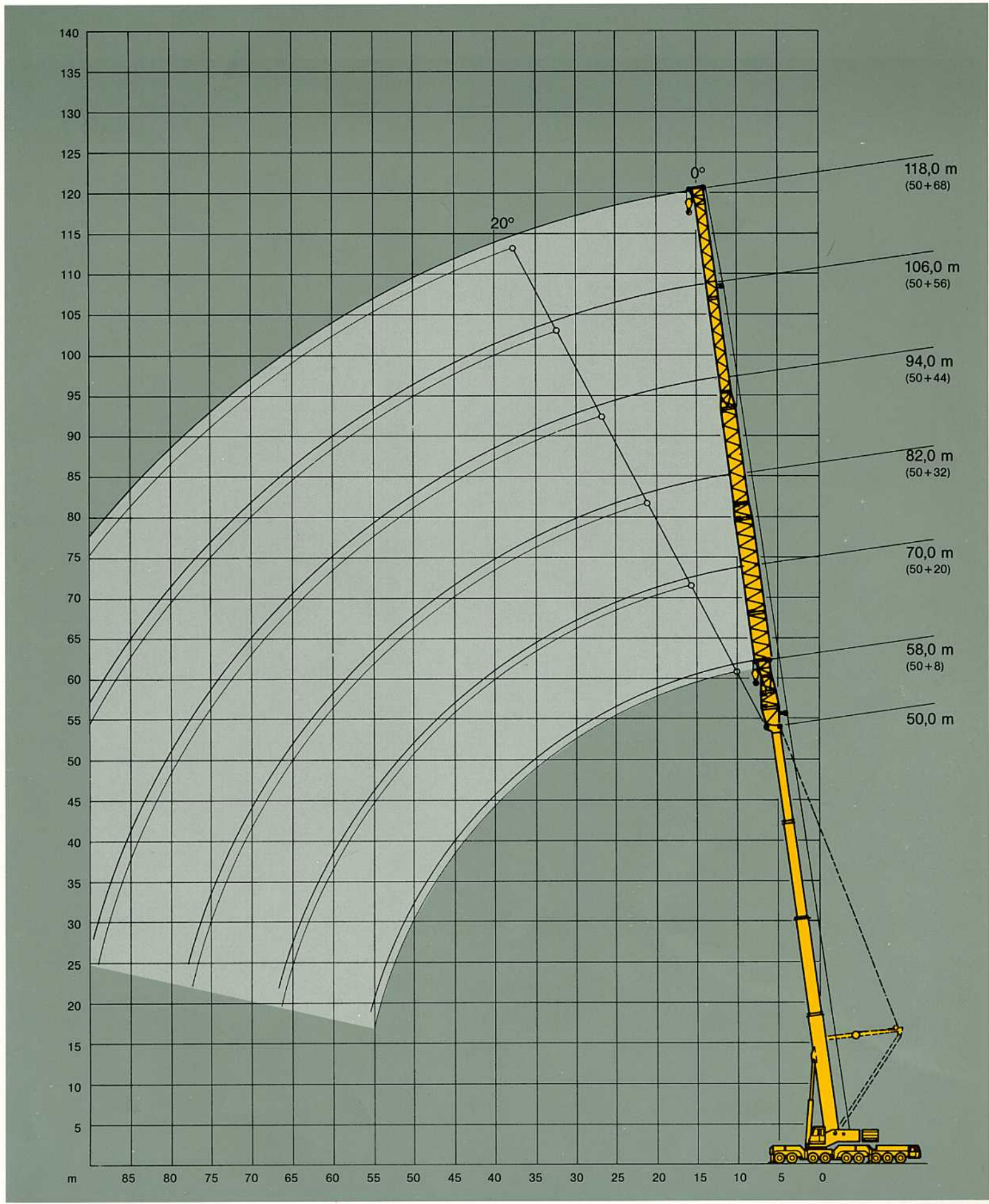
des vents de 60 N/m²
et de 9,8 m/s

Pour plus de détails et fortes pressions du vent consulter la Notice de Conduite de la grue.

Arbeitsbereiche starrer Hilfsausleger

Working ranges fixed fly jib

Portées fléchette fixe



Tragfähigkeiten starrer Hilfsausleger (0°) und Superlift Lifting Capacities fixed fly jib (0°) and Superlift Capacities de levage fléchette fixe (0°) avec Superlift

140 t



360°

75% / 85%

Starrer Hilfsausleger · Fixed fly jib · Fléchette fixe

Ausleger Boom Flèche	Ausladung Radius Portée	Starrer Hilfsausleger · Fixed fly jib · Fléchette fixe					
		8,0 m	20,0 m	32,0 m	44,0 m	56,0 m	68,0 m
	m	t	t	t	t	t	t
50,0 m	12	55,0	-	-	-	-	-
	14	52,5	40,0	-	-	-	-
	16	51,0	39,0	25,0	-	-	-
	18	49,0	37,5	24,5	-	-	-
	20	48,0	36,5	23,5	16,0	-	-
	22	46,5	35,0	23,0	15,7	12,0	-
	24	45,0	34,0	22,5	15,4	11,7	-
	26	43,5	33,0	22,0	15,0	11,5	6,0
	28	42,0	32,0	21,5	14,7	11,2	5,9
	30	40,5	31,0	21,0	14,4	11,0	5,8
	34	37,5	28,5	20,0	13,7	10,5	5,7
	38	35,0	26,5	18,5	13,0	10,0	5,5
	42	31,5	24,5	17,5	12,4	9,5	5,4
	46	28,0	22,5	16,5	11,7	9,0	5,3
	50	24,6	20,5	15,5	11,1	8,5	5,1
	54	-	18,5	14,5	10,5	8,0	5,0
	58	-	16,5	13,5	9,8	7,5	4,8
	62	-	15,0	12,5	9,2	7,0	4,5
	66	-	-	11,0	8,5	6,5	4,3
	70	-	-	10,0	7,9	6,0	4,0
74	-	-	-	7,3	5,5	3,7	
78	-	-	-	6,6	5,0	3,5	
82	-	-	-	6,0	4,5	3,2	
86	-	-	-	-	4,0	3,0	
90	-	-	-	-	3,5	2,7	
94	-	-	-	-	-	2,4	
96	-	-	-	-	-	2,1	

Die Werte über der Trennlinie basieren auf Bauteilefestigkeit, die Werte unterhalb der Trennlinie auf Standsicherheit.

The capacities above the parting line are based upon the structural strength. The ratings below the parting line are based on stability for the percentage of tipping load indicated.

Les charges au-dessus de la ligne séparatrice se basent sur la résistance du matériau. Les charges au-dessous de cette ligne se basent sur la stabilité pour l'effort de renversement indiqué.

Tragfähigkeiten starrer Hilfsausleger und Superlift

Lifting capacities fixed fly jib and Superlift

Capacités de levage fléchette fixe avec Superlift

98 t



360°

75% / 85%

Starrer Hilfsausleger · Fixed fly jib · Fléchette fixe

Ausleger Boom Flèche	Ausladung Radius Portée	8,0 m		20,0 m		32,0 m		44,0 m		56,0 m		68,0 m
		0°	20°	0°	20°	0°	20°	0°	20°	0°	20°	0°
	m	t	t	t	t	t	t	t	t	t	t	t
	12	55,0	-	-	-	-	-	-	-	-	-	-
	14	52,5	-	40,0	-	-	-	-	-	-	-	-
	16	51,0	43,0	39,0	-	25,0	-	-	-	-	-	-
	18	49,0	41,5	37,5	-	24,5	-	-	-	-	-	-
	20	48,0	40,0	36,5	-	23,5	-	16,0	-	-	-	-
	22	46,5	38,0	35,0	23,0	23,0	-	15,7	-	12,0	-	-
	24	45,0	36,5	34,0	22,5	22,5	-	15,4	-	11,7	-	-
	26	43,5	35,0	33,0	22,0	22,0	-	15,0	-	11,5	-	6,0
	28	42,0	34,0	32,0	21,5	21,5	16,0	14,7	-	11,2	-	5,9
	30	40,5	32,5	31,0	21,0	21,0	15,5	14,4	-	11,0	-	5,8
	34	33,6	30,0	28,5	20,5	20,0	15,0	13,7	10,5	10,5	-	5,7
50,0 m	38	27,7	27,5	26,5	20,0	18,5	14,0	13,0	9,8	10,0	-	5,5
	42	22,9	23,5	24,5	18,5	17,5	13,0	12,4	9,4	9,5	7,5	5,4
	46	18,9	19,4	20,6	17,5	16,5	12,0	11,7	9,0	9,0	7,0	5,3
	50	15,7	16,0	17,3	16,0	15,5	11,5	11,1	8,5	8,5	6,5	5,1
	54	-	-	14,6	14,5	14,5	11,0	10,5	8,0	8,0	6,2	5,0
	58	-	-	12,3	13,0	12,7	10,0	9,8	7,5	7,5	5,8	4,8
	62	-	-	10,4	10,9	10,7	9,5	9,2	7,0	7,0	5,4	4,5
	66	-	-	-	-	8,9	8,5	8,5	6,5	6,5	5,0	4,3
	70	-	-	-	-	7,5	8,0	7,6	6,0	6,0	4,7	4,0
	74	-	-	-	-	-	6,8	6,3	5,4	5,5	4,4	3,7
	78	-	-	-	-	-	-	5,1	4,8	4,8	4,1	3,5
	82	-	-	-	-	-	-	4,0	4,3	3,7	3,9	3,2
	86	-	-	-	-	-	-	-	3,7	2,8	3,6	2,8
	90	-	-	-	-	-	-	-	-	1,9	3,1	1,9
	92	-	-	-	-	-	-	-	-	-	2,1	-

Die Werte über der Trennlinie basieren auf Bauteilefestigkeit, die Werte unterhalb der Trennlinie auf Standsicherheit.

The capacities above the parting line are based upon the structural strength. The ratings below the parting line are based on stability for the percentage of tipping load indicated.

Les charges au-dessus de la ligne séparatrice se basent sur la résistance du matériau. Les charges au-dessous de cette ligne se basent sur la stabilité pour l'effort de renversement indiqué.

Tragfähigkeiten starrer Hilfsausleger

Lifting capacities fixed fly jib

Capacités de levage fléchette fixe

98 t



360°

75%/85%

Starrer Hilfsausleger · Fixed fly jib · Fléchette fixe

Ausleger Boom Flèche	Ausladung Radius Portée	8,0 m		20,0 m		32,0 m		44,0 m		56,0 m
		0°	20°	0°	20°	0°	20°	0°	20°	0°
	m	t	t	t	t	t	t	t	t	t
	12	55,0	-	-	-	-	-	-	-	-
	14	50,0	-	40,0	-	-	-	-	-	-
	16	45,5	42,5	37,0	-	25,0	-	-	-	-
	18	42,5	39,5	35,0	-	24,0	-	-	-	-
	20	40,0	37,0	32,5	-	23,0	-	15,8	-	-
	22	37,5	34,0	31,0	22,0	21,5	-	15,0	-	12,0
	24	35,5	32,0	29,0	21,6	20,5	-	14,0	-	11,2
	26	33,5	29,8	27,5	20,9	19,5	-	13,2	-	10,5
	28	32,5	27,4	26,0	19,6	18,5	-	12,5	-	9,8
50,0 m	30	31,0	25,0	24,0	18,5	17,5	14,5	11,8	-	9,2
	34	27,5	22,2	21,5	17,0	15,5	13,2	10,5	-	8,1
	38	24,0	19,5	19,0	15,5	14,0	12,1	9,4	9,5	7,1
	42	21,5	17,0	17,0	14,4	12,5	11,0	8,5	8,4	6,4
	46	19,0	15,0	15,5	13,0	11,5	10,0	7,7	7,7	5,7
	50	15,8	13,5	14,0	11,5	10,5	9,0	7,0	7,0	5,2
	54	-	-	13,0	10,5	9,5	8,2	6,4	6,4	4,5
	58	-	-	12,0	9,4	8,5	7,3	6,0	5,8	4,3
	62	-	-	10,5	8,5	7,5	6,5	5,6	5,2	3,9
	66	-	-	-	-	7,0	5,7	5,2	4,7	3,5
	70	-	-	-	-	6,0	5,0	4,8	4,2	3,0
	74	-	-	-	-	-	4,5	4,4	3,6	2,6
	78	-	-	-	-	-	-	4,1	3,1	2,2
	82	-	-	-	-	-	-	3,7	2,5	-

Die Werte über der Trennlinie basieren auf Bauteilefestigkeit, die Werte unterhalb der Trennlinie auf Standsicherheit.

The capacities above the parting line are based upon the structural strength. The ratings below the parting line are based on stability for the percentage of tipping load indicated.

Les charges au-dessus de la ligne séparatrice se basent sur la résistance du matériau. Les charges au-dessous de cette ligne se basent sur la stabilité pour l'effort de renversement indiqué.

Tragfähigkeiten starrer Hilfsausleger

Lifting capacities fixed fly jib

Forces de levage fléchette fixe

57 t



360°

75% / 85%

Starrer Hilfsausleger · Fixed fly jib · Fléchette fixe

Ausleger Boom Flèche	Ausladung Radius Portée	8,0 m		20,0 m		32,0 m		44,0 m		56,0 m
		0°	20°	0°	20°	0°	20°	0°	20°	0°
m		t	t	t	t	t	t	t	t	t
12		55,0	-	-	-	-	-	-	-	-
14		50,0	-	40,0	-	-	-	-	-	-
16		45,5	42,5	37,0	-	25,0	-	-	-	-
18		42,5	39,5	35,0	-	24,0	-	-	-	-
20		40,0	37,0	32,5	-	23,0	-	15,8	-	-
22		37,5	34,0	31,0	22,0	21,5	-	15,0	-	12,0
24		35,5	32,0	29,0	21,6	20,5	-	14,0	-	11,2
26		32,7	29,8	27,5	20,9	19,5	-	13,2	-	10,5
28		28,3	27,4	26,0	19,6	18,5	-	12,5	-	9,8
30		24,8	25,0	24,0	18,5	17,5	14,5	11,8	-	9,2
34		18,9	19,9	20,7	17,0	15,5	13,2	10,5	-	8,1
38		14,5	15,2	16,2	15,5	14,0	12,1	9,4	9,5	7,1
42		11,0	11,6	12,7	14,4	12,5	11,0	8,5	8,4	6,4
46		8,3	8,8	9,9	11,3	10,3	10,0	7,7	7,7	5,7
50		6,2	6,4	7,6	8,8	8,0	9,0	7,0	7,0	5,2
54		-	-	5,8	6,7	6,0	7,9	6,3	6,4	4,5
58		-	-	4,2	4,9	4,5	6,0	4,6	5,8	4,3
62		-	-	2,9	3,4	3,1	4,4	3,2	5,2	3,0
66		-	-	-	-	1,9	3,0	2,0	3,8	1,7
70		-	-	-	-	-	1,7	-	2,5	-

Die Werte über der Trennlinie basieren auf Bauteilefestigkeit, die Werte unterhalb der Trennlinie auf Standsicherheit.

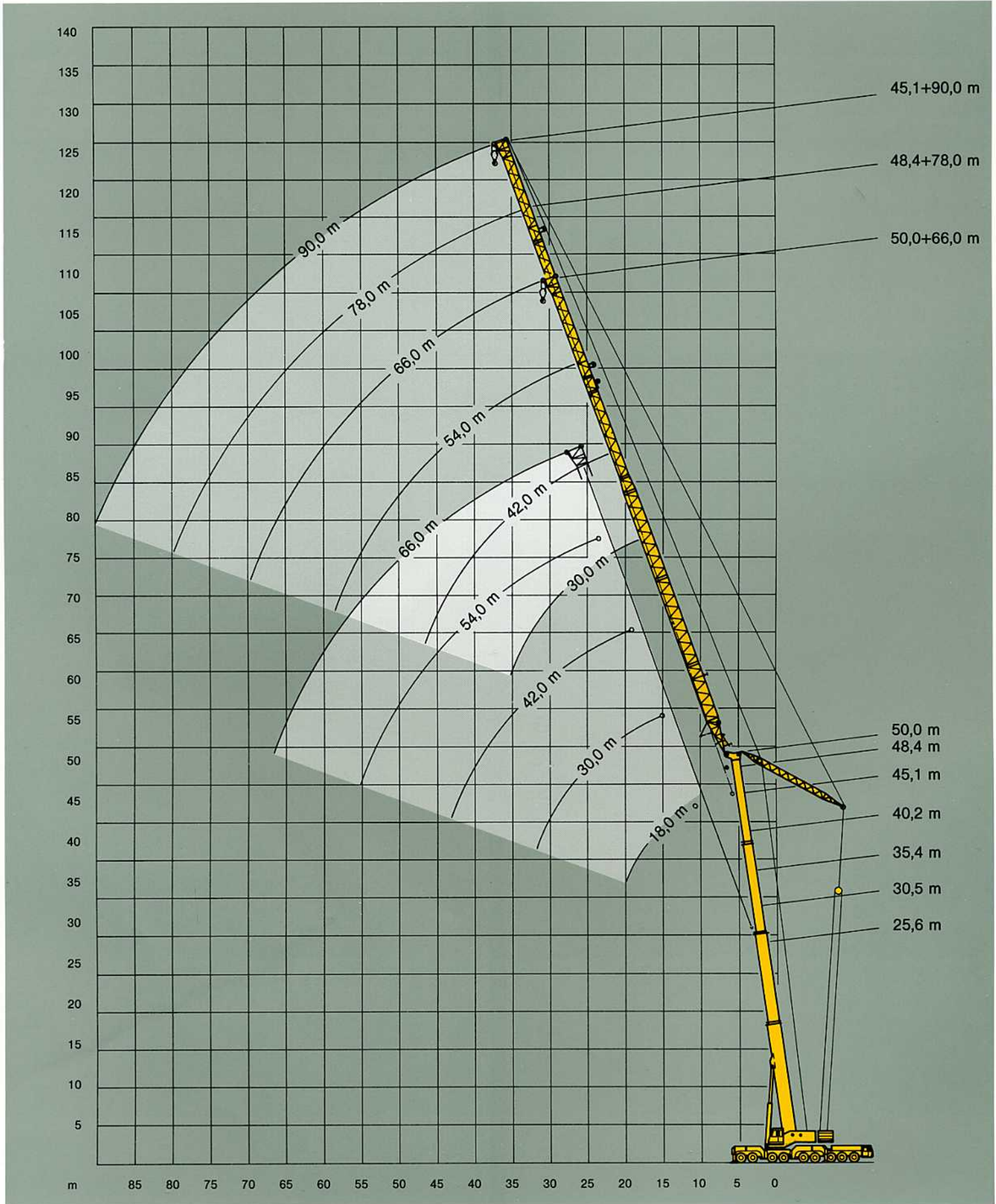
The capacities above the parting line are based upon the structural strength. The ratings below the parting line are based on stability for the percentage of tipping load indicated.

Les charges au-dessus de la ligne séparatrice se basent sur la résistance du matériau. Les charges au-dessous de cette ligne se basent sur la stabilité pour l'effort de renversement indiqué.

Arbeitsbereiche wippbarer Hilfsausleger

Working ranges luffing fly jib


Portées fléchette à volée variable



Tragfähigkeiten wippbarer Hilfsausleger

Lifting capacities luffing fly jib


Forces de levage fléchette à volée variable

98 t  **360°** **75%**

Hilfsausleger · Fly Jib · Fléchette						
Ausleger Boom Flèche	Ausladung Radius Portée	18,0 m	30,0 m	42,0 m	54,0 m	66,0 m
	m	t	t	t	t	t
25,6 m	12	125,0	-	-	-	-
	14	113,0	-	-	-	-
	16	95,7	85,0	-	-	-
	18	82,0	85,0	85,0	-	-
	20	62,8	79,7	55,0	-	-
	22	-	71,4	55,0	37,0	-
	24	-	64,5	55,0	37,0	-
	26	-	58,8	55,0	37,0	25,0
	28	-	53,8	55,0	37,0	24,5
	30	-	47,8	50,7	37,0	24,0
	34	-	-	43,6	37,0	23,0
	38	-	-	37,7	36,7	22,0
	42	-	-	32,2	32,1	21,0
	46	-	-	-	28,4	20,0
	50	-	-	-	25,4	19,0
54	-	-	-	21,1	18,0	
58	-	-	-	-	17,0	
62	-	-	-	-	16,0	

Hilfsausleger · Fly Jib · Fléchette						
Ausleger Boom Flèche	Ausladung Radius Portée	30,0 m	42,0 m	54,0 m	66,0 m	78,0 m
	m	t	t	t	t	t
30,5 m	16	70,0	-	-	-	-
	18	69,5	45,0	-	-	-
	20	69,0	45,0	-	-	-
	22	68,5	45,0	30,0	-	-
	24	67,4	45,0	30,0	-	-
	26	61,2	45,0	30,0	23,0	-
	28	55,9	45,0	30,0	23,0	15,0
	30	51,0	45,0	30,0	23,0	15,0
	34	-	43,3	30,0	23,0	15,0
	38	-	37,4	30,0	23,0	15,0
	42	-	32,9	30,0	21,0	15,0
	46	-	-	28,2	19,5	15,0
	50	-	-	25,2	18,5	14,0
	54	-	-	22,7	17,5	13,0
	58	-	-	-	16,5	12,5
62	-	-	-	16,0	12,0	
66	-	-	-	15,5	11,5	
70	-	-	-	-	11,0	
74	-	-	-	-	10,5	

Hilfsausleger · Fly Jib · Fléchette						
Ausleger Boom Flèche	Ausladung Radius Portée	30,0 m	42,0 m	54,0 m	66,0 m	78,0 m
	m	t	t	t	t	t
35,4 m	16	60,0	-	-	-	-
	18	60,0	-	-	-	-
	20	60,0	40,0	-	-	-
	22	60,0	40,0	-	-	-
	24	59,0	40,0	28,0	-	-
	26	58,0	40,0	28,0	-	-
	28	55,0	40,0	28,0	20,0	-
	30	50,2	40,0	28,0	20,0	-
	34	-	40,0	28,0	20,0	13,0
	38	-	36,8	28,0	20,0	13,0
	42	-	32,3	28,0	20,0	13,0
	46	-	-	27,7	20,0	13,0
	50	-	-	24,7	19,0	13,0
	54	-	-	22,7	17,5	13,0
	58	-	-	-	16,5	12,5
62	-	-	-	16,0	12,0	
66	-	-	-	15,5	11,5	
70	-	-	-	-	11,5	
74	-	-	-	-	11,0	

98 t  **360°** **75%**

Hilfsausleger · Fly Jib · Fléchette							
Ausleger Boom Flèche	Ausladung Radius Portée	30,0 m	42,0 m	54,0 m	65,0 m	78,0 m	90,0 m
	m	t	t	t	t	t	t
40,2 m	18	50,0	-	-	-	-	-
	20	50,0	-	-	-	-	-
	22	49,5	34,0	-	-	-	-
	24	49,0	34,0	24,0	-	-	-
	26	48,0	34,0	24,0	-	-	-
	28	47,0	34,0	24,0	17,0	-	-
	30	46,0	34,0	24,0	17,0	-	-
	34	-	34,0	24,0	17,0	12,0	-
	38	-	34,0	24,0	17,0	12,0	-
	42	-	32,0	24,0	17,0	12,0	-
	46	-	-	24,0	17,0	12,0	-
	50	-	-	24,0	17,0	12,0	-
	54	-	-	22,0	17,0	12,0	-
	58	-	-	-	17,0	12,0	-
	62	-	-	-	17,0	12,0	-
66	-	-	-	15,9	12,0	-	
70	-	-	-	-	12,0	-	
74	-	-	-	-	11,5	-	
78	-	-	-	-	11,0	-	

Hilfsausleger · Fly Jib · Fléchette						
Ausleger Boom Flèche	Ausladung Radius Portée	30,0 m	42,0 m	54,0 m	66,0 m	78,0 m
	m	t	t	t	t	t
45,1 m	18	41,0	-	-	-	-
	20	41,0	-	-	-	-
	22	40,5	28,0	-	-	-
	24	40,0	28,0	-	-	-
	26	39,0	28,0	20,0	-	-
	28	38,5	28,0	20,0	-	-
	30	38,0	28,0	20,0	14,5	-
	34	36,5	28,0	20,0	14,5	10,0
	38	-	28,0	20,0	14,5	10,0
	42	-	28,0	20,0	14,5	10,0
	46	-	-	20,0	14,5	10,0
	50	-	-	20,0	14,5	10,0
	54	-	-	20,0	14,5	10,0
	58	-	-	-	14,5	10,0
	62	-	-	-	14,5	10,0
66	-	-	-	14,5	10,0	
70	-	-	-	-	10,0	
74	-	-	-	-	10,0	
78	-	-	-	-	10,0	

Hilfsausleger · Fly Jib · Fléchette						
Ausleger Boom Flèche	Ausladung Radius Portée	30,0 m	42,0 m	54,0 m	66,0 m	78,0 m
	m	t	t	t	t	t
50,0 m	20	33,0	-	-	-	-
	22	33,0	-	-	-	-
	24	33,0	22,0	-	-	-
	26	33,0	22,0	-	-	-
	28	31,8	22,0	16,0	-	-
	30	31,0	22,0	16,0	10,5*	-
	34	-	29,0	22,0	16,0	10,5*
	38	-	22,0	16,0	10,5	8,0*
	42	-	21,0	16,0	10,5	8,0*
	46	-	20,0	16,0	10,5	8,0*
	50	-	-	15,5	10,5	8,0*
	54	-	-	15,0	10,5	8,0*
	58	-	-	-	10,5	8,0*
	62	-	-	-	10,5	8,0*
	66	-	-	-	10,5	8,0*
70	-	-	-	-	8,0*	
74	-	-	-	-	8,0*	
78	-	-	-	-	8,0*	

*) Hauptausleger 48,4 m
Main Boom 48,4 m
Flèche principale 48,4 m

Tragfähigkeiten wippbarer Hilfsausleger, Hauptausleger 70°

Lifting capacities luffing fly jib, main boom 70°

Forces de levage fléchette à volée variable, flèche 70°

98 t  360° 75%

Hilfsausleger · Fly Jib · Fléchette						
Ausleger Boom Flèche	Ausladung Radius Portée	18,0 m	30,0 m	42,0 m	54,0 m	66,0 m
		m	t	t	t	t
25,6 m	18	80,0	-	-	-	-
	20	55,5	-	-	-	-
	22	39,0	-	-	-	-
	24	28,0	-	-	-	-
	26	-	53,4	-	-	-
	28	-	48,3	-	-	-
	30	-	44,0	43,1	-	-
	34	-	37,2	36,3	-	-
	36	-	33,3	33,8	-	-
	38	-	-	31,2	30,0	-
	42	-	-	27,2	26,2	20,0
	46	-	-	24,1	23,0	19,5
	48	-	-	22,1	21,7	19,2
	50	-	-	-	20,4	19,0
	54	-	-	-	18,3	17,7
	58	-	-	-	16,5	15,9
	60	-	-	-	15,3	15,1
	62	-	-	-	-	14,3
	66	-	-	-	-	12,9
	70	-	-	-	-	11,8
72	-	-	-	-	11,0	

Hilfsausleger · Fly Jib · Fléchette						
Ausleger Boom Flèche	Ausladung Radius Portée	30,0 m	42,0 m	54,0 m	66,0 m	78,0 m
		m	t	t	t	t
30,5 m	26	52,5	-	-	-	-
	28	47,5	-	-	-	-
	30	43,2	-	-	-	-
	34	36,5	35,6	-	-	-
	38	31,6	30,6	29,0	-	-
	42	-	26,7	25,6	21,0	-
	46	-	23,6	22,5	19,5	-
	50	-	21,0	19,9	18,5	13,6
	54	-	-	17,8	17,2	13,0
	58	-	-	16,0	15,4	12,5
	62	-	-	14,5	13,9	12,0
	66	-	-	-	12,6	11,5
	70	-	-	-	11,4	10,6
	74	-	-	-	10,4	9,6
	78	-	-	-	-	8,7
	82	-	-	-	-	7,9
	86	-	-	-	-	7,1
	30	41,4	-	-	-	-
	34	35,0	34,1	-	-	-
	38	30,2	29,2	-	-	-
40	28,0	27,3	-	-	-	
42	-	25,4	24,3	-	-	
46	-	22,4	21,3	18,2	-	
50	-	20,0	18,9	17,5	-	
52	-	19,0	17,9	16,9	-	
54	-	-	16,8	16,3	-	
58	-	-	15,1	14,5	11,9	
62	-	-	13,6	13,0	11,6	
64	-	-	13,0	12,3	11,2	
66	-	-	-	11,7	10,9	
70	-	-	-	10,6	9,8	
74	-	-	-	9,6	8,9	
78	-	-	-	-	8,0	
82	-	-	-	-	7,2	
86	-	-	-	-	6,5	

98 t  360° 75%

Hilfsausleger · Fly Jib · Fléchette						
Ausleger Boom Flèche	Ausladung Radius Portée	30,0 m	42,0 m	54,0 m	65,0 m	78,0 m
		m	t	t	t	t
40,2 m	30	37,0	-	-	-	-
	34	33,9	-	-	-	-
	38	29,2	27,5	-	-	-
	42	25,5	24,6	21,0	-	-
	46	-	21,6	20,0	-	-
	50	-	19,3	18,1	15,9	-
	54	-	17,3	16,1	15,5	12,0
	58	-	-	14,4	13,9	12,0
	62	-	-	13,0	12,4	11,6
	66	-	-	11,8	11,2	10,4
	70	-	-	-	10,1	9,3
	74	-	-	-	9,1	8,3
	78	-	-	-	8,3	7,5
	82	-	-	-	-	6,7
	86	-	-	-	-	5,9
	90	-	-	-	-	5,3
	34	28,5	-	-	-	-
	38	26,0	23,0	-	-	-
	42	24,5	21,5	-	-	-
	46	-	20,0	16,0	-	-
50	-	18,8	15,0	13,5	-	
54	-	16,8	14,5	13,0	-	
58	-	-	14,0	12,5	-	
62	-	-	12,6	12,0	9,0	
66	-	-	11,3	10,8	8,7	
70	-	-	-	9,7	8,4	
74	-	-	-	8,8	7,9	
78	-	-	-	7,9	7,0	
82	-	-	-	-	6,2	
86	-	-	-	-	5,5	
90	-	-	-	-	4,8	
38	21,5	-	-	-	-	
42	19,5	16,0	-	-	-	
44	17,5	15,5	-	-	-	
46	-	15,0	-	-	-	
50	-	14,0	10,0	-	-	
54	-	13,5	10,0	8,5	-	
56	-	12,5	9,8	8,3	-	
58	-	-	9,6	8,1	-	
62	-	-	9,5	7,8	5,5*	
66	-	-	9,3	7,3	5,2*	
68	-	-	8,9	7,1	5,0*	
70	-	-	-	6,9	4,8*	
74	-	-	-	6,7	4,5*	
78	-	-	-	6,5	4,0*	
80	-	-	-	6,3	3,9*	
82	-	-	-	-	3,8*	
86	-	-	-	-	3,6*	
90	-	-	-	-	3,4*	
92	-	-	-	-	3,2*	

*) Hauptausleger 48,4 m
Main Boom 48,4 m
Flèche principale 48,4 m

Kranunterwagen

Demag Kranfahrgestell:	Antrieb/Lenkung 18 x 8 x 18.
Rahmen:	Eigengefertigter Spezialträgerrahmen aus hochfestem Feinkornbaustahl, mit zentralem Topf zur Aufnahme der Stützträger.
Abstützung:	4-Punkt-Abstützung, ausklappbare Stützträger, vollhydraulisch horizontal und vertikal ausfahrbar, für 360° Arbeitsbereich.
Motor:	Wassergekühlter 10-Zylinder Daimler-Benz Dieselmotor OM 443 LA, Leistung nach DIN: 412 kW (560 PS), Inhalt des Kraftstoffbehälters: 600 l.
Getriebe:	ZF-Transmatik-Anlage.
Achsen:	Alle Achsen einfachbereift und gelenkt, 3., 4., 8. und 9. Achse angetrieben, alle Achsen hydro-pneumatisch gefedert und hydraulisch blockierbar.
Bereifung:	18-fach zuzüglich 1 Reserverad 14.00 – 25 PR 22, Scheibenräder 10.0 – 25.
Lenkung:	2-Kreis-Hydro-Halblocklenkung.
Bremsen:	nach EG-Richtlinien.
Elektrische Anlage:	Betriebsspannung 24 Volt, Beleuchtung nach StVZO.
Fahrerkabine:	Elastisch gelagerte Low-Line-Kabine aus Stahlblech, Fahrer- und 2 Beifahrersitze.

Kranoberwagen

Motor:	Wassergekühlter 6-Zylinder Daimler-Benz Dieselmotor OM 447 A, Leistung nach DIN: 210 kW (286 PS), Inhalt des Kraftstoffbehälters: 300 l.
Hydraulikanlage:	4 leistungsgeregelte Axialkolben-Verstellpumpen und 1 Konstantpumpe für 4 hydraulische Arbeitskreise und 4 gleichzeitige Arbeitsbewegungen. 1 Konstantpumpe für die Niederdruck-Servosteuerung.
Hubwerk 1:	Axialkolben-Verstellmotor, Hubwerkstrommel mit integriertem Planetengetriebe, federbelastete Lamellenbremse, Hubseil.
Hubwerk 2:	Axialkolben-Verstellmotor, Hubwerkstrommel mit integriertem Planetengetriebe, federbelastete Lamellenbremse, Hubseil.
Drehwerk:	Axialkolbenmotor mit Planetengetriebe, Fußbremse und federbelastete Haltebremse.
Wippwerk:	2 Differentialzylinder mit vorgesteuertem Senk-Bremsventil.
Steuerung:	Die Kranbedienung erfolgt durch vorgesteuerte und selbstzentrierende Servohebel.
Krankabine:	Großräumige Ganzstahl-Komfortkabine mit Schiebetüre, Dachfenster und großem ausstellbarem Frontfenster, Warmluftheizung und Lüftung. Krankabine um 15° hydraulisch kippbar.
Hauptausleger:	Grundkasten und 3 Teleskope aus Feinkornbaustahl, unter Teillast teleskopierbar auf volle Auslegerlänge. Beulsteifer Demag-Ovaloidquerschnitt mit diagonal zentrierenden Gleitschuhen. Rollenkopf mit Befestigungsteilen für den starren und wippbaren Hilfsausleger.
Gegengewicht:	98 t, teilbar.
Sicherheitseinrichtungen:	Serienmäßiger elektronischer Lastmomentbegrenzer mit digitaler Anzeige für Hakenlast, Nenntraglast, Ausleger-Länge, Ausleger-Winkel, Ausladung, Anzeigecode (Fehlermeldung) und zusätzliche Analoganzeige für die Auslastung. Außerdem sind folgende Sicherheitseinrichtungen vorgesehen: Hub- und Senkendschaltung, Druckbegrenzungsventile, Rohrbruch- und Sperrventile.

Zusatzausrüstung

Superlift-Einrichtung:	Diese lastmomentsteigernde Einrichtung besteht aus der Auslegerabspannvorrichtung und einem Zusatzgegengewicht von 42 t. Die Auslegerabspannvorrichtung mit automatischem Seilausgleich beim Teleskopieren wird bei Nichtverwendung und beim Transport auf dem Ausleger abgelegt.
Starrer Hilfsausleger:	Festabgespannte Gitterspitze aus Teilen des wippbaren Hilfsauslegers von 8 – 68 m Länge, nicht seitlich klappbar. Neigung zum Hauptausleger 0° und 20°.
Wippbarer Hilfsausleger:	18 – 90 m mit Wippstütze, Abspannseilen, elektrischer Installation, Sicherheitseinrichtung (für den Einsatz des wippbaren Hilfsauslegers ist das II. Hubwerk erforderlich).
Zusatzgegengewicht:	42 t, im Standardgegengewicht integrierbar, die Montage erfolgt hydraulisch ohne Hilfskran.
Zusatzabstützung:	Für Sondertraglasten Hauptausleger 15,80 m.
Schwerlasteinrichtung:	Zusätzliche Einschermöglichkeit am Auslegerkopf für Traglasten über 312 t.

Carrier

Truck-Type-Carrier:	Make: Demag, Drive/Steering: 18 x 8 x 18.
Frame:	Specially designed main frame, fabricated from high-grade close-grain structural steel, with central pot for outrigger fixing.
Outriggers:	Four hydraulically operated outriggers with telescopic beams and jack legs, outrigger jack for load handling throughout 360° circle.
Engine:	Daimler-Benz OM 443 LA water-cooled 10 cylinder Diesel Engine. Output to DIN: 412 kW (560 hp). Fuel-Tank Capacity: 600 l.
Transmission:	ZF-transmatic.
Axles:	All axles are sprung and steered Axles: 3 th, 4 th, 8 th, 9 th.
Wheels and Tyres:	18 disk-type wheels with 10.0 – 25 rims and single 14.00 – 25 PR 22 tyres, plus one spare.
Steering:	Dual-circuit semibloc mechanical steering with hydraulic booster.
Brakes:	to EC standards.
Electrical Equipment:	24-volt system and lights to German Highway Code.
Cab:	Rubber-mounted low-line three-man steel cab.

Superstructure

Engine:	Daimler-Benz OM 447 A water-cooled 6-cylinder Diesel Engine. Output to DIN: 210 kW (286 hp). Fuel-Tank Capacity: 300 l.
Hydraulic System:	4 variable-displacement axial-piston pumps with automatic power control and 1 fixed-displacement tandem pump (enable the operator to engage four motions at the same time). 1 fixed-displacement pump for the low-pressure control circuits.
Hoist 1:	Variable-displacement axial-piston hydraulic motor with planetary reduction and spring-loaded multiple-disk brake in hoist drum, hoist rope.
Hoist 2:	Variable-displacement axial-piston hydraulic motor with planetary reduction and spring-loaded multiple-disk brake in hoist drum, hoist rope.
Slewing:	Axial-piston hydraulic motor with planetary reduction integral. Foot-pedal operated service brake and spring-loaded holding brake.
Boom Elevation:	Two hydraulic cylinders with pilot-controlled braking valve for lowering.
Control:	Self-centering levers control all crane motions through servo valves and hydraulic power.
Cab:	Comfortable all-steel cab with sliding door, roof window, large folding-out front window, hot-air heating and ventilation system. The cab is hydraulically tiltable to an angle of 15°.
Boom:	Four-section power-telescoping boom, fabricated from high-grade close-grain structural steel, featuring the familiar DEMAG »ovaloid« design of rectangular box members with rounded-off corners. Each center section slides on diagonally self-centering plastic shoes. Boom head with mounting lugs for fixed and luffing fly jib.
Counterweight:	98 t, to be divided.
Safety Devices:	Standard equipment are: electronic overload cut-out (load-moment limiting device) with digital read-out for hook load, rated load, boom length, boom angle, load radius; monitoring devices to assist in trouble shooting; analog display to indicate the capacity utilization; limit switches on hoist and lowering motions; pressure-relief and safety holding valves.

Optional Equipment

Superlift Attachment:	The Superlift attachment is a simple means to increase the lifting capacity of the normal crane. It essentially consists of a boom-suspension mast with guy ropes, which provides for an automatic rope-length adjustment for boom telescoping, and a 42-ton Superlift counterweight. The suspension mast is lowered to the main boom when not needed, or for road transport. No auxiliary crane is required to mount or remove the counterweights.
Fixed Fly Jib:	Non-telescoping, non-folding fixed fly jib of 8 – 68 m length, using components of the luffing fly jib (angular adjustment to 0° and 20°).
Luffing Fly Jib:	18 – 90 m length, with luffing mast, guy ropes, electrical equipment, and safety devices (the 2nd hoist unit is necessary to use the luffing fly jib).
Additional Counterweight:	42 t, to be integrated in the standard counterweight, assembling and disassembling without additional crane.
Additional Outrigger:	For special duties on main boom 15.80 m.
Heavy-Duty-Attachment:	Additional reeving possibility at the boom head for duties more than 312 t.

Châssis

Châssis porte-grue:	Constructeur: Demag, Formule: 18 x 8 x 18.
Cadre-châssis:	Cadre-châssis, réalisé en tôle d'acier de construction de haute résistance, à grains fins.
Stabilisateurs:	4 traverses télescopiques. Commande hydraulique des poutres et vérins d'appui. Vérin d'appui auxiliaire à l'avant pour manutentionner les charges en rotation totale (360°).
Moteur:	Moteur Diesel 10 cylindres Daimler-Benz OM-443 LA à refroidissement par eau. Puissance suivant DIN: 412 kW (560 CV). Contenance du réservoir à carburant: 600 l.
Boîte de vitesse:	ZF-transmatic.
Ponts et essieux:	Tous les essieux sont suspendus et à roues simples. Essieux directeurs: toutes. Ponts moteurs: 3e, 4e, 8e, 9e.
Roues et pneumatiques:	18 roues à disque 10.0 – 25 équipées de pneumatiques 14.00 – 25, PR 22; 1 roue de secours garnie.
Direction:	Direction à servo-commande hydraulique, du type semi-bloc, à double circuit.
Freinage:	Conforme aux dispositions de la C.E. en vigueur.
Installation électrique:	Système de 24 volt, éclairage en conformité avec les normes du Code de la route allemand.
Cabine:	Cabine à trois places, surbaissée, en tôle d'acier, à suspension élastique.

Partie supérieure

Moteur:	Moteur Diesel 6 cylindres Daimler-Benz OM-447 A à refroidissement par eau. Puissance suivant DIN: 210 kW (286 CV). Contenance du réservoir à carburant: 300 l.
Centrale hydraulique:	4 pompes à débit variable et à régulation automatique, du type à pistons axiaux; 1 pompe jumelée à débit constant, soit 4 circuits indépendants assurant la simultanéité de quatre mouvements. 1 pompe à débit constant, alimentant le circuit basse pression de contrôle.
Treuil 1:	Entraînement du treuil par moteur hydraulique à pistons axiaux et à débit variable, avec train planétaire et frein à disques multiples normalement serré, intégrés dans les treuils. Câble de levage.
Treuil 2:	Entraînement du treuil par moteur hydraulique à pistons axiaux et à débit variable, avec train planétaire et frein à disques multiples normalement serré, intégrés dans les treuils. Câble de levage.
Orientation:	Moteur hydraulique à pistons axiaux avec train planétaire. Frein au pied et frein d'immobilisation à ressort.
Relevage de flèche:	Deux vérins hydrauliques. Descente contrôlée au moyen d'un clapet de freinage piloté.
Conduite:	Les mouvements principaux de travail sont commandés hydrauliquement au moyen de leviers à rappel automatique agissant sur des organes de commande pilotés.
Cabine:	Cabine tout-acier spacieuse et confortable avec porte coulissante, pare-brise à charnière lucarne, chauffage à l'air chaud et installation de ventilation. Basculement hydraulique de la cabine à 15°.
Flèche:	Flèche télescopique en 4 éléments à section rectangulaire avec arêtes arrondies à grand rayon de développement (profil Demag), en tôle d'acier de construction à grains fins d'une très haute résistance. Tête de flèche conçue pour recevoir la fléchette. Guidage des éléments mobiles de la flèche au moyen de patins en matière plastique à centrage automatique disposés diagonalement.
Contrepoids:	98 t, divisible.
Dispositifs de sécurité:	L'équipement standard comprend: Limiteur de couple de charge électronique avec indicateurs digitaux pour la charge nominale et suspendue, la portée, la longueur et l'angle de la flèche; indicateur de défiant par code; indicateur analogique du degré d'utilisation; limiteurs de fin de course haute et basse; clapets anti-retour et limiteurs de pression, soupapes de sûreté.

Equipements optionnels

Equipements Superlift:	Cet équipement, qui est destiné à augmenter la puissance de la grue normale, est constitué essentiellement par un mât d'haubanage de la flèche avec câbles et un contrepoids auxiliaire de 42 tonnes. Le système d'haubanage, qui est équipé d'un dispositif de compensation de la longueur du câble en fonction du télescopage de la flèche, peut être couché sur la flèche pour le travail en grue normale ou les déplacements. Le montage et le démontage des contrepoids s'effectuent sans équipement auxiliaire.
Fléchette fixe:	Fléchette rigide de 8 – 68 m de longueur, utilisant des composants de la fléchette relevable (inclinaison de 0° et 20°).
Fléchette à volée variable:	de 18 – 90 m de longueur, avec mât de relevage, tirants de fléchette, installation, électrique et dispositifs de sécurité. (L'emploi de la fléchette à volée variable exige le 2e treuil de levage).
Contrepoids auxiliaire:	42 t, montage de démontage les contre-poids s'effectuent sans équipement auxiliaire.
Stabilisateur auxiliaire:	Nécessaire de manutentionner les charges spéciales avec flèche principale 15,80 m.
Manutentions extra lourdes:	Accessoires permettant de manutentionner de charges plus que 312 t.

Änderungen vorbehalten!

Subject to change without notice

Sous réserve de modification

04/91

Mannesmann Demag Baumaschinen

Dinglerstraße 24 · Postfach 1552

D-6660 Zweibrücken

Telefon: (063 32) 87 30 · Telex: 4 51106

Telefax: (063 32) 7 38 50

Order Nr. 333 642 40 D1

mannesmann technologie 