

**TWOC**

長運

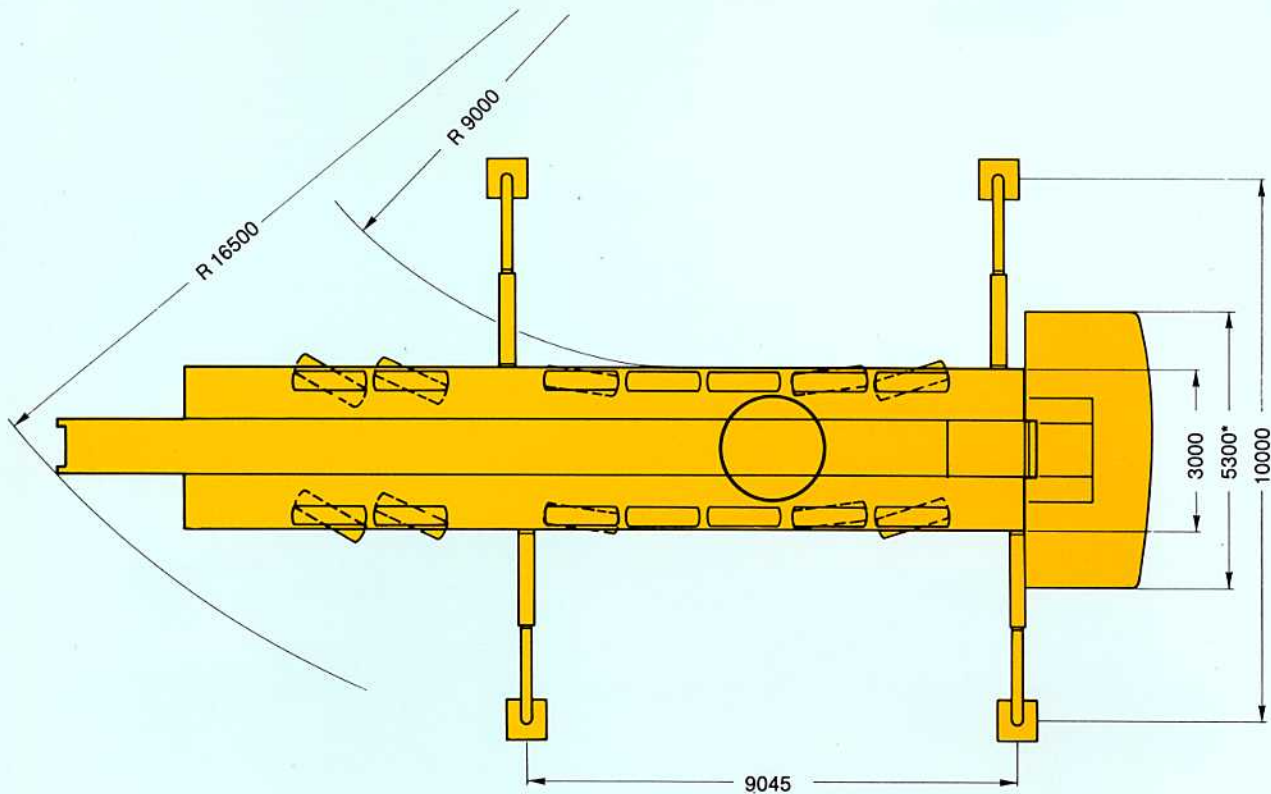
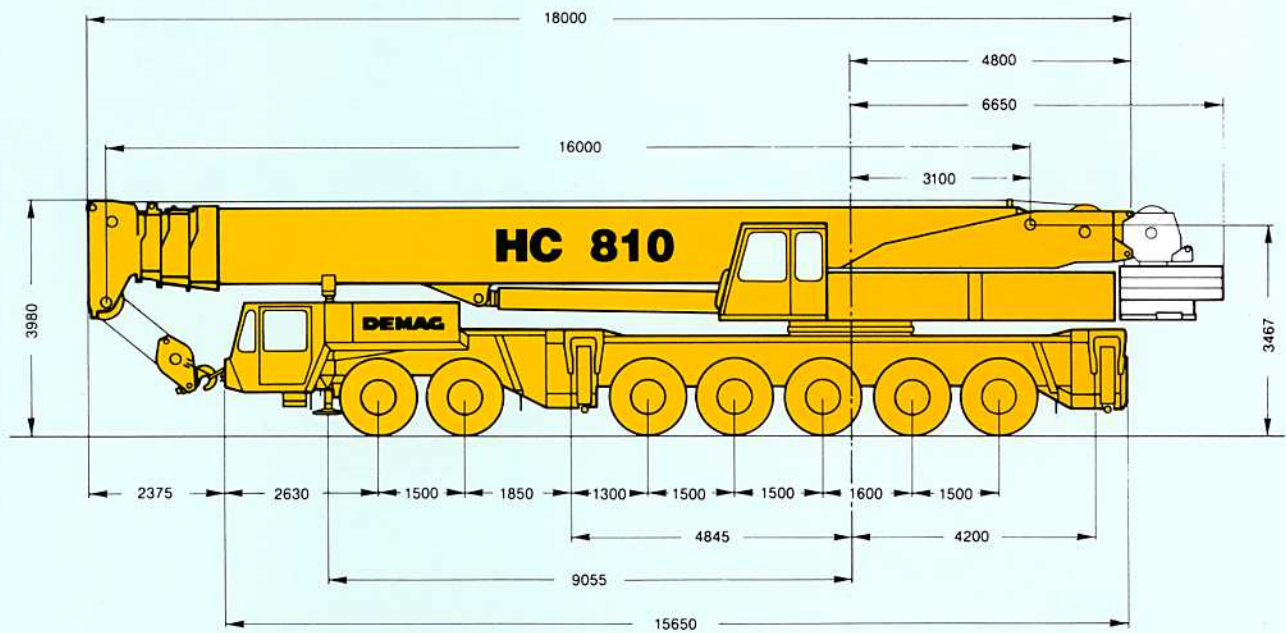
**TIONG WOON**  
CRANE & TRANSPORT PTE. LTD.

Teleskopkran  
Telescopic Crane  
Grue telescopique



**Demag HC 810 (300 Tons)**

# Abmessungen Dimensions Encombrement



\* Breite des Gegengewichts bis 8,5 t nur 3 m  
Width of counterweight up to 8.5 t only 3 m  
Largeur du contrepoids jusqu'à 8,5 t 3 m seulement



# Technische Daten Specifications Caractéristiques

## Achslasten · Axle loads · Poids d'essieux

Kran mit Hauptausleger, Unterflasche · Crane with main boom and hook block

Grue avec flèche principale et crochet-moufle

Achsen · Axles · Essieux

7 x 12000 kg

Gesamt · Total · Total

84000 kg

## Arbeitsgeschwindigkeiten (stufenlos regelbar) · Working speeds (infinitely variable)

### Vitesses de travail (réglables sans palier)

Antriebe Units Mécanismes	Seilgeschwindigkeit Line speed Vitesse de câble	max. zulässiger Seilzug <sup>1)</sup> Max. permissible line pull <sup>1)</sup> Effort max. admis sur câble <sup>1)</sup>	Länge des Hubseils Length of hoist rope Longueur du câble de levage
Hubwerk I Main hoist 1 <sup>er</sup> treuil de levage	max. 185 m/min	111 kN	370 m
Hubwerk II Second hoist 2 <sup>ème</sup> treuil de levage	max. 185 m/min	111 kN	370 m
Drehwerk · Slewing Orientation			max. 1 U/min · max. 1 rpm max. 1 tr/mn
Ausleger-Teleskopieren · Telescoping speed · Vitesse de télescopage			16 – 52 m: 120 s
Ausleger-Winkelverstellung · Boom elevation · Relevage de flèche			-2° – +84°: 95 s

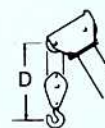
## Fahrleistungen · Carrier performance · Performance du porteur

Fahrgeschwindigkeit · Travel speed · Vitesse sur route

0..65 km/h

## Unterflasche/Hakengehänge · Hook Block/Single Line Hook · Crochet-moufle/Boulet

Mögliche Traglast <sup>2)</sup> · Possible load <sup>2)</sup> Charge possible <sup>2)</sup> max. 85% 75%	Anzahl der Rollen Number of sheaves Nombre de poulies	Strangzahl Number of Lines Nombre de brins	Gewicht Weight Poids	"D"
330 t 330 t 300 t	13*	27	3000 kg	2,50 m
220 t 200 t 178 t	8	16	1800 kg	2,50 m
100 t 88 t 78 t	3	7	1150 kg	2,50 m
40 t 37 t 33 t	1	3	760 kg	2,50 m
12,5 11 t 10 t Single Line Hook Boulet	Hakengehänge	1	350 kg	2,00 m



\*) mit Schwerlasteinrichtung am Hauptausleger

\*) with heavy-lift attachment at boom head

\*) avec équipement levage lourd en tête de flèche

1) variiert je nach Ländervorschrift

1) varies depending on national regulations

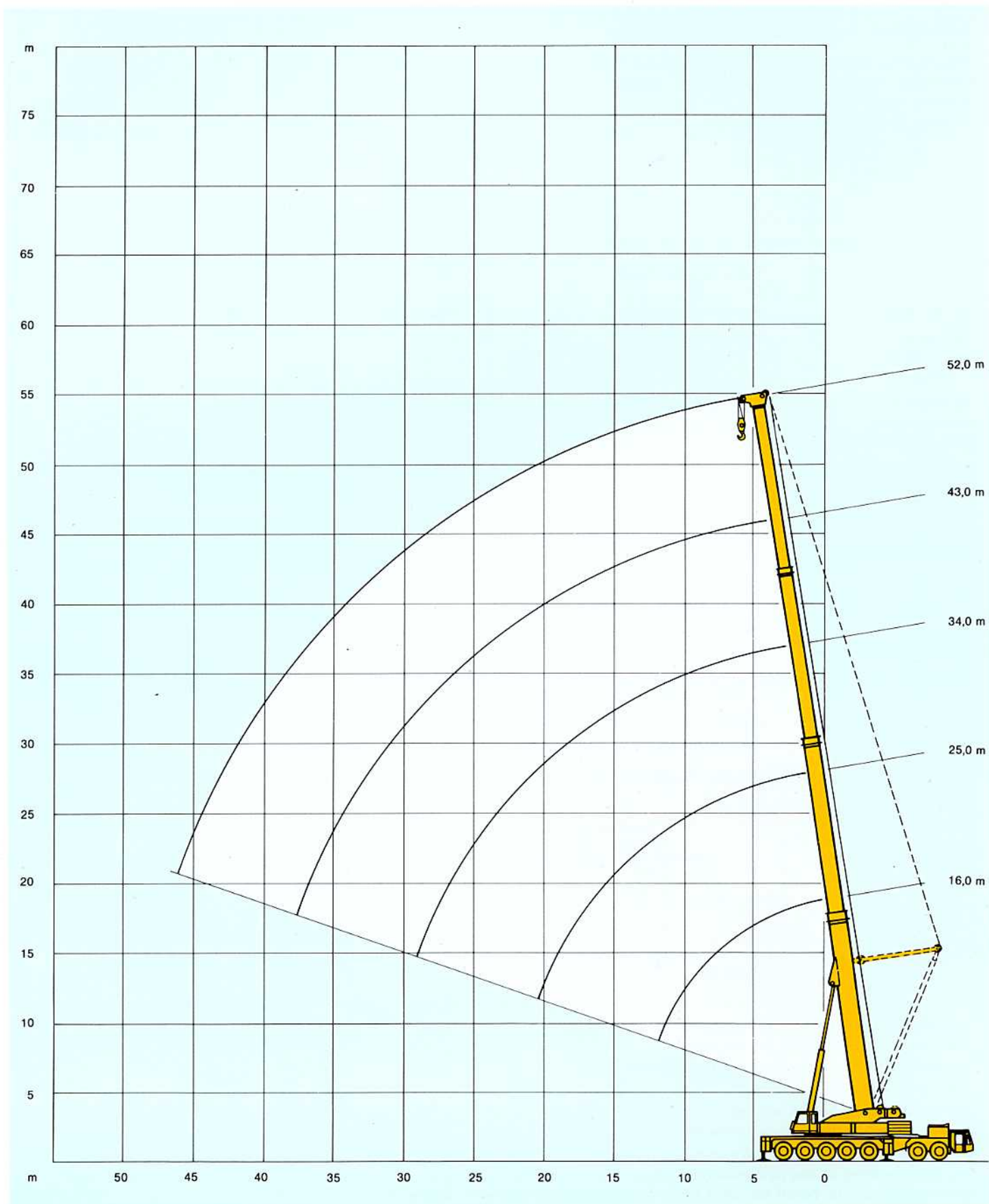
1) varie en fonction des normes nationales

2) variiert je nach Ländervorschrift zulässigem Seilzug

2) varies depending on line pull permissible under different national regulations

2) varie en fonction de l'effort sur câble admis sous les différentes normes nationales

# Arbeitsbereiche Hauptausleger Working range main boom Portée flèche principale

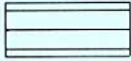


# Tragfähigkeiten Hauptausleger mit Superlift

## Lifting capacities main boom with Superlift

### Capacités de levage flèche principale avec Superlift

70 t



360°

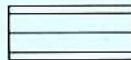
75%

Ausladung  
Radius  
Portee

Hauptausleger • Main Boom • Flèche principale

m	25.0	34.0	43.0	52.0
m	t	t	t	t
6	126.0	92.0	66.0	—
7	118.0	85.5	63.8	—
8	109.0	81.5	58.9	—
9	101.0	78.0	54.9	—
10	95.0	74.5	50.6	36.5
12	79.0	67.5	44.0	35.5
14	66.0	62.0	39.5	34.0
16	57.0	56.5	35.0	31.8
18	50.0	50.0	31.5	29.5
20	43.0	43.0	28.5	27.0
22	—	37.0	26.3	25.0
24	—	33.0	24.2	23.0
26	—	29.0	22.6	21.4
28	—	25.0	20.5	19.8
30	—	22.5	19.0	18.6
32	—	—	18.0	17.5
34	—	—	17.0	16.5
36	—	—	16.0	15.5
38	—	—	15.0	14.5
40	—	—	—	13.5
42	—	—	—	12.6
44	—	—	—	11.8
46	—	—	—	10.8

50 t



360°

75%

Ausladung  
Radius  
Portee

Hauptausleger • Main Boom • Flèche principale

m	25.0	34.0	43.0	52.0
m	t	t	t	t
6	126.0	92.0	66.0	—
7	118.0	85.5	63.8	—
8	109.0	81.5	58.9	—
9	98.0	78.0	54.9	—
10	87.0	74.5	50.6	36.5
12	69.0	67.5	44.0	35.5
14	57.0	58.6	39.5	34.0
16	46.0	48.0	35.0	31.8
18	37.7	39.7	31.5	29.5
20	31.6	33.4	28.5	27.0
22	—	28.5	26.3	25.0
24	—	24.7	24.2	23.0
26	—	21.5	21.7	21.4
28	—	19.0	19.1	19.1
30	—	16.9	16.9	16.9
32	—	—	15.0	15.1
34	—	—	13.3	13.4
36	—	—	12.0	12.0
38	—	—	10.7	10.7
40	—	—	—	9.5
42	—	—	—	8.4
44	—	—	—	7.0
46	—	—	—	6.6



# Tragfähigkeiten Hauptausleger

## Lifting capacities main boom

### Capacités de levage flèche principale

70 t   360°

75%

Ausladung  
Radius  
Portee

Hauptausleger • Main Boom • Flèche principale

m	16.0	25.0	34.0	43.0	52.0
m	t	t	t	t	t
2.8	300.0**	—	—	—	—
3	260.0**	—	—	—	—
3.5	243.0**	—	—	—	—
4	225.0*	145.0*	—	—	—
4.5	210.0*	140.0*	—	—	—
5	200.0*	134.0*	96.0	—	—
6	164.0	123.0	89.0	60.0	—
7	137.0	114.0	82.0	58.0	—
8	117.0	107.0	76.0	53.5	—
9	106.0	101.0	70.0	49.5	34.0
10	98.0	94.0	65.0	46.0	34.0
12	91.0	77.7	57.0	40.0	33.0
14	—	64.6	51.0	35.5	30.0
16	—	54.8	46.0	31.5	27.0
18	—	47.3	42.0	28.0	24.5
20	—	41.4	38.0	25.0	22.0
22	—	—	34.0	23.0	20.0
24	—	—	31.0	21.0	18.0
26	—	—	28.0	19.5	16.5
28	—	—	25.0	17.5	15.0
30	—	—	22.5	16.0	13.5
32	—	—	—	15.0	12.5
34	—	—	—	14.0	11.5
36	—	—	—	13.0	10.5
38	—	—	—	12.0	9.5
40	—	—	—	—	8.5
42	—	—	—	—	7.5
44	—	—	—	—	6.5
46	—	—	—	—	5.5

\*\* nur nach hinten oder 90° zur Seite (mit Schweriasteinrichtung)  
 \*\* only over rear or 90° over side (heavy-lift attachment)  
 \*\* uniquement sur l'arrière ou 90° sur cote (avec equipement levage lourd)

• mit Schweriasteinrichtung  
 • with heavy-lift attachment  
 • avec equipement levage lourd

50 t   360°

75%

Ausladung  
Radius  
Portee

Hauptausleger • Main Boom • Flèche principale

m	16.0	25.0	34.0	43.0	52.0
m	t	t	t	t	t
2.8	300.0***1)	—	—	—	—
3	255.0**	—	—	—	—
3.5	238.0**	—	—	—	—
4	220.0*	145.0*	—	—	—
4.5	205.0*	140.0*	—	—	—
5	195.0	134.0*	96.0	—	—
6	158.0	123.0	89.0	60.0	—
7	132.0	114.0	82.0	58.0	—
8	113.0	105.0	76.0	53.5	—
9	99.0	98.0	70.0	49.5	34.0
10	87.5	87.0	64.0	46.0	34.0
12	70.7	69.0	56.0	40.0	33.0
14	—	58.0	48.5	35.5	30.0
16	—	46.9	43.5	31.5	27.0
18	—	38.4	39.0	28.0	24.5
20	—	32.5	34.0	25.0	22.0
22	—	—	29.2	23.0	20.0
24	—	—	25.3	21.0	18.0
26	—	—	22.2	19.5	16.5
28	—	—	19.6	17.5	15.0
30	—	—	17.4	16.0	13.5
32	—	—	—	14.5	12.5
34	—	—	—	13.7	11.5
36	—	—	—	12.2	10.5
38	—	—	—	11.0	9.5
40	—	—	—	—	8.5
42	—	—	—	—	7.5
44	—	—	—	—	6.5
46	—	—	—	—	5.5

\*\* nur nach hinten oder 90° zur Seite (mit Schweriasteinrichtung)  
 \*\* only over rear or 90° over side (heavy-lift attachment)  
 \*\* uniquement sur l'arrière ou 90° sur cote (avec equipement levage lourd)

• mit Schweriasteinrichtung  
 • with heavy-lift attachment  
 • avec equipement levage lourd

1) nur 90° zur Seite (mit Schweriasteinrichtung)  
 1) only 90° over side (heavy-lift attachment)  
 1) avec equipement levage lourd

# Tragfähigkeiten Hauptausleger

## Lifting capacities main boom

### Capacités de levage flèche principale

36 t   360°

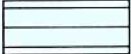
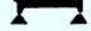
**75%**

Ausladung  
Radius  
Portee

Hauptausleger • Main Boom • Flèche principale

m	16.0	25.0	34.0	43.0	52.0
m	t	t	t	t	t
3.5	230.0*	—	—	—	—
4	220.0*	145.0*	—	—	—
4.5	205.0*	140.0*	—	—	—
5	181.0*	134.0*	96.0	—	—
6	146.0	123.0	89.0	60.0	—
7	122.0	114.0	82.0	58.0	—
8	104.0	103.0	76.0	53.5	—
9	91.3	90.1	70.0	49.5	34.0
10	80.6	79.4	64.0	46.0	34.0
12	65.0	63.6	56.0	40.0	33.0
14	—	48.5	48.5	35.5	30.0
16	—	38.5	40.4	31.5	27.0
18	—	31.5	33.2	28.0	24.5
20	—	26.2	27.8	25.0	22.0
22	—	—	23.6	23.0	20.0
24	—	—	20.3	20.3	18.0
26	—	—	17.6	17.6	16.5
28	—	—	15.4	15.4	15.0
30	—	—	13.5	13.4	13.4
32	—	—	—	11.7	11.7
34	—	—	—	10.1	10.1
36	—	—	—	8.9	8.8
38	—	—	—	7.8	7.7
40	—	—	—	—	6.7
42	—	—	—	—	5.8
44	—	—	—	—	5.0
46	—	—	—	—	4.3

- mit Schwerlasteinrichtung
- with heavy-lift attachment
- avec équipement levage lourd

22 t   360°

**75%**

Ausladung  
Radius  
Portee

Hauptausleger • Main Boom • Flèche principale

m	16.0	25.0	34.0	43.0	52.0
m	t	t	t	t	t
3.5	200.0*	—	—	—	—
4	200.0*	145.0*	—	—	—
4.5	205.0*	140.0*	—	—	—
5	189.0*	134.0*	96.0	—	—
6	167.0	123.0	89.0	60.0	—
7	135.0	111.0	82.0	58.0	—
8	112.0	95.0	76.0	53.5	—
9	96.1	82.5	70.0	49.5	34.0
10	83.6	72.5	64.0	46.0	34.0
12	73.8	51.1	53.5	40.0	33.0
14	52.9	38.5	40.6	35.5	30.0
16	—	30.2	32.1	31.5	27.0
18	—	24.4	26.0	26.0	24.5
20	—	20.0	21.6	21.6	21.6
22	—	—	18.1	18.1	18.1
24	—	—	15.5	15.4	15.4
26	—	—	13.0	13.0	13.0
28	—	—	11.0	11.0	11.0
30	—	—	9.4	9.3	9.3
32	—	—	—	7.8	7.8
34	—	—	—	6.6	6.5
36	—	—	—	5.5	5.4
38	—	—	—	4.6	4.4
40	—	—	—	—	3.6
42	—	—	—	—	2.8
44	—	—	—	—	2.2
46	—	—	—	—	1.6

- mit Schwerlasteinrichtung
- with heavy-lift attachment
- avec équipement levage lourd

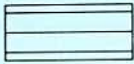


# Tragfähigkeiten Hauptausleger

## Lifting capacities main boom

### Capacités de levage flèche principale

8,5 t



360°

75%

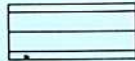
Ausladung  
Radius  
Portee

Hauptausleger • Main Boom • Flèche principale

m	16.0	25.0	34.0	43.0	52.0
m	t	t	t	t	t
3.5	200.0*	—	—	—	—
4	186.0*	145.0*	—	—	—
4.5	173.0	140.0*	—	—	—
5	152.0	134.0	96.0	—	—
6	123.0	121.0	89.0	60.0	—
7	102.0	101.0	82.0	58.0	—
8	87.4	86.3	76.0	53.5	—
9	71.1	69.2	70.0	49.5	34.0
10	57.2	55.4	58.2	46.0	34.0
12	40.2	38.5	40.8	40.0	33.0
14	—	28.5	30.5	30.4	29.7
16	—	21.8	23.7	23.6	22.9
18	—	16.9	18.7	18.7	18.1
20	—	13.1	14.9	14.9	14.5
22	—	—	11.9	11.9	11.7
24	—	—	9.5	9.5	9.5
26	—	—	7.6	7.6	7.6
28	—	—	6.1	6.0	6.0
30	—	—	4.8	4.7	4.7
32	—	—	—	3.6	3.6
34	—	—	—	2.6	2.6
36	—	—	—	1.8	1.7

- mit Scherriasteinrichtung
- with heavy-lift attachment
- avec équipement levage lourd

0 t



360°

75%/85%

Ausladung  
Radius  
Portee

Hauptausleger • Main Boom • Flèche principale

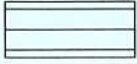
m	16.0	25.0	34.0	43.0	52.0
m	t	t	t	t	t
3.5	180.0*	—	—	—	—
4	171.0	145.0*	—	—	—
4.5	163.0	140.0*	—	—	—
5	144.0	134.0	96.0	—	—
6	116.0	115.0	89.0	60.0	—
7	96.0	95.4	82.0	58.0	—
8	75.9	74.8	76.0	53.5	—
9	58.2	56.9	60.0	49.5	34.0
10	45.9	45.3	48.0	46.0	34.0
12	31.7	30.9	33.2	33.2	30.6
14	—	21.1	23.8	23.7	21.9
16	—	15.4	17.6	17.8	16.4
18	—	11.5	13.7	13.7	12.5
20	—	8.4	10.3	10.3	9.6
22	—	—	7.9	7.9	7.4
24	—	—	5.9	5.9	5.6
26	—	—	4.4	4.4	4.1
28	—	—	3.1	3.1	3.0
30	—	—	2.0	1.9	1.9

- mit Scherriasteinrichtung
- with heavy-lift attachment
- avec équipement levage lourd



# Tragfähigkeiten/Arbeitsbereiche Hallenausleger (HL) Lifting capacities/working range workshop boom (HL) Capacités de levage/portée flèche type atelier (HL)

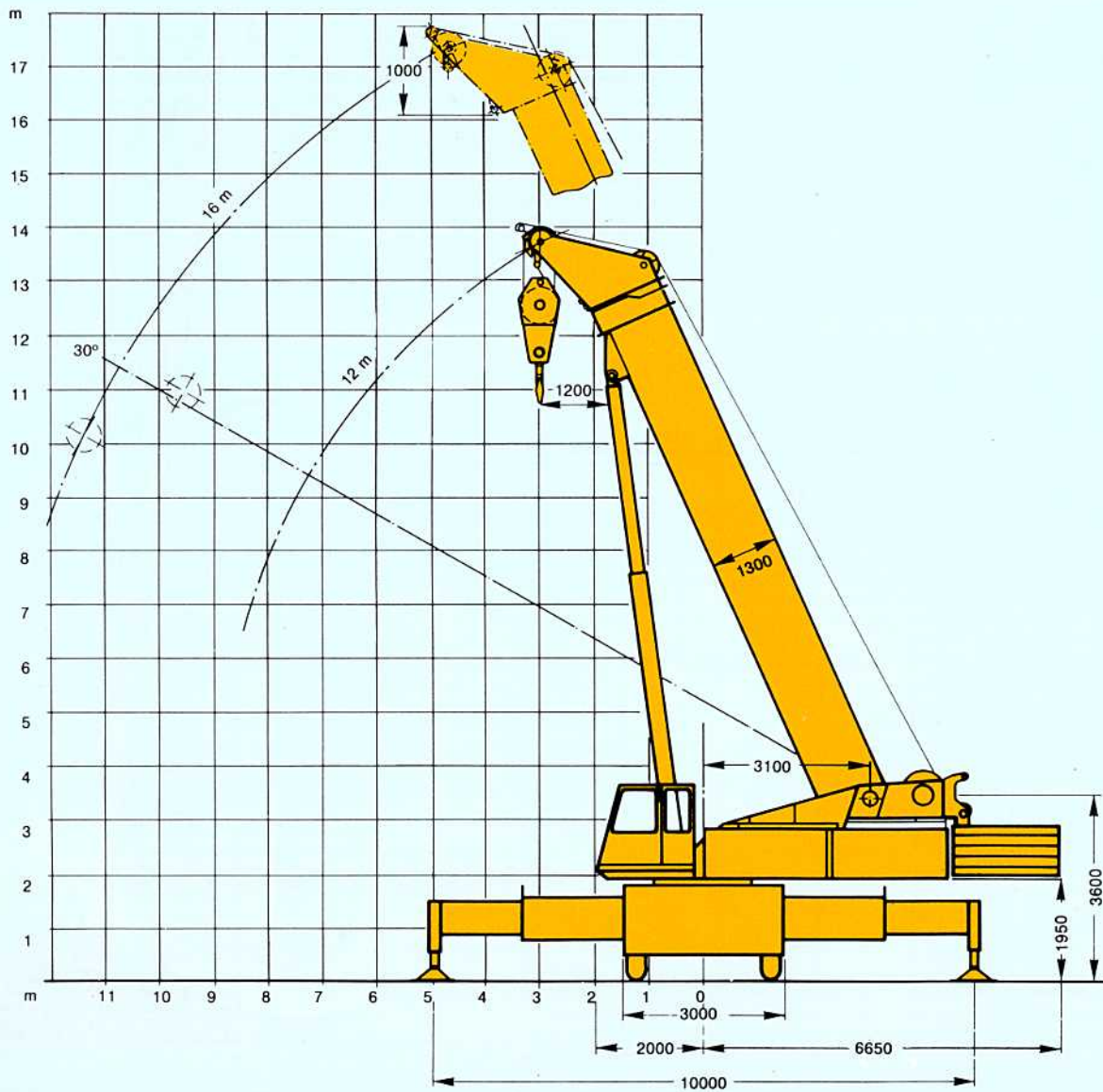
50 t



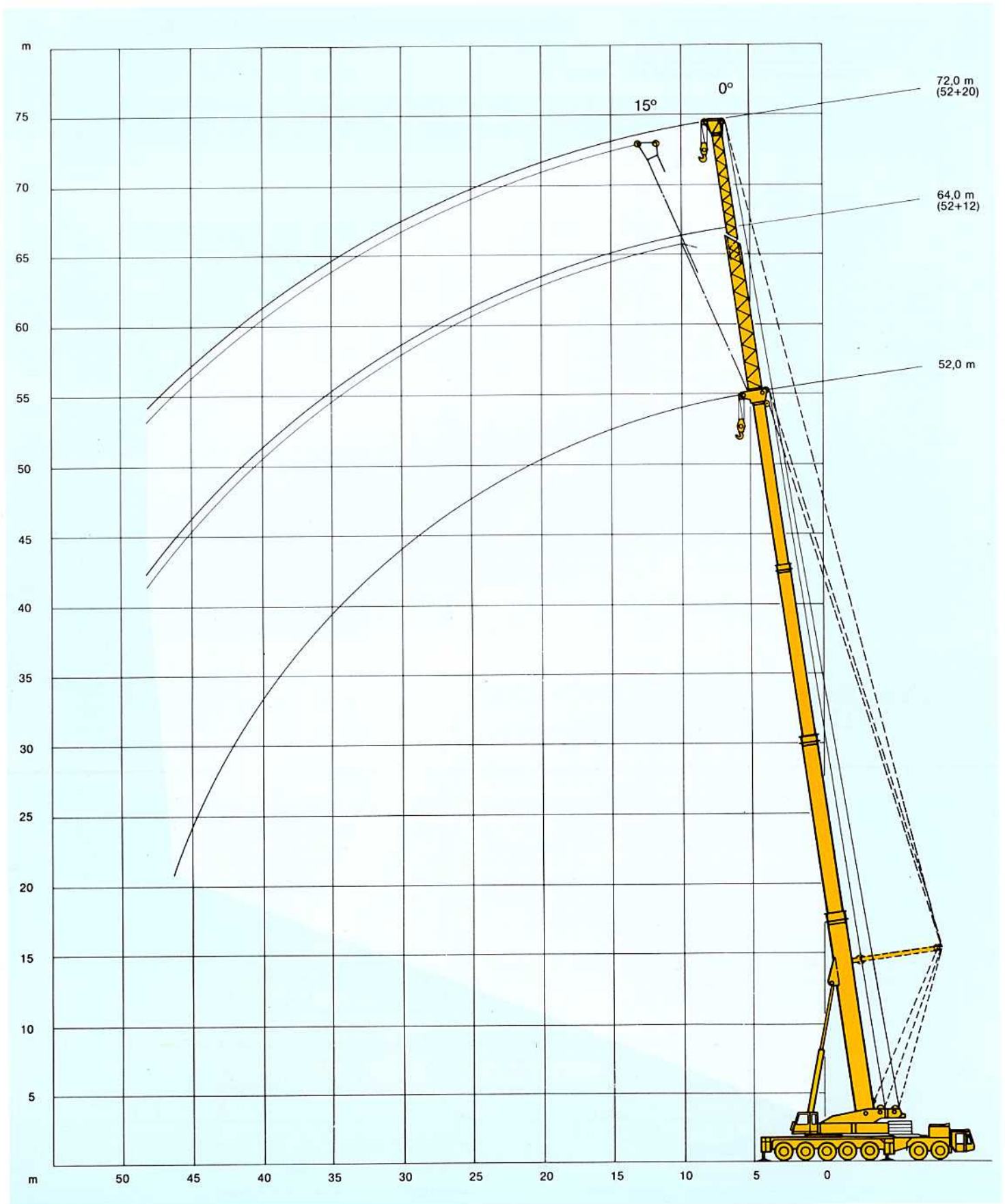
360°

75 %

Ausladung Radius Portée	Hauptausleger (HL) · Main boom (HL) · Flèche (HL)	
m	t	t
3	180,0	-
3,5	180,0	-
4	180,0	138,0
4,5	180,0	138,0
5	180,0	138,0
6	160,0	138,0
7	134,0	134,0
8	115,0	115,0
9	-	101,0
10	-	90,0
12	-	74,0



**Arbeitsbereiche Hauptauslegerverlängerung**  
**Working range main boom extension**  
**Portée extension treillis**



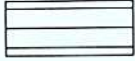


# Tragfähigkeiten Hauptauslegerverlängerung mit Superlift

## Lifting capacities main boom extension with Superlift

### Capacités de levage extension treillis avec Superlift

50 t

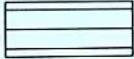


360°

75%

Ausladung Radius Portee	Verlängerung • Extension • Extension treillis			
	12.0 m		20.0 m	
	0°	15°	0°	15°
m	t	t	t	t
12	20.0	—	10.5	—
14	20.0	14.7	10.1	—
16	19.4	13.9	9.8	8.8
18	18.8	13.1	9.4	7.6
20	18.0	12.6	9.0	7.3
22	17.1	11.9	8.7	7.1
24	16.2	11.2	8.3	6.8
26	15.4	10.7	8.0	6.5
28	14.3	10.1	7.7	6.3
30	13.3	9.6	7.4	6.1
32	12.5	9.1	7.0	5.8
34	11.8	8.6	6.7	5.6
36	11.0	8.2	6.4	5.4
38	10.2	7.7	6.2	5.2
40	9.2	7.3	5.9	5.0
42	8.1	6.8	5.6	4.8
44	7.3	6.4	5.3	4.6
46	6.6	6.0	5.1	4.5
48	6.0	5.6	4.8	4.3
50	5.6	5.3	4.6	4.1
54	—	4.5	4.2	3.8
58	—	—	3.8	3.5
62	—	—	3.4	3.2

36 t



360°

75%

Ausladung Radius Portee	Verlängerung • Extension • Extension treillis			
	12.0 m		20.0 m	
	0°	15°	0°	15°
m	t	t	t	t
12	20.0	—	10.5	—
14	20.0	14.7	10.1	—
16	19.4	13.9	9.8	8.0
18	18.8	13.1	9.4	7.6
20	18.0	12.6	9.0	7.3
22	17.1	11.9	8.7	7.1
24	16.2	11.2	8.3	6.8
26	15.4	10.7	8.0	6.5
28	14.3	10.1	7.7	6.3
30	13.3	9.6	7.4	6.1
32	12.0	9.1	7.0	5.8
34	10.6	8.6	6.7	5.6
36	9.2	8.2	6.4	5.4
38	8.2	7.7	6.2	5.2
40	7.0	7.3	5.9	5.0
42	6.0	6.6	5.6	4.8
44	5.2	5.6	5.3	4.6
46	4.5	4.9	5.1	4.5
48	3.8	4.1	4.8	4.3
50	3.2	3.5	4.3	4.1
54	—	2.3	3.1	3.5
58	—	—	2.2	2.6
62	—	—	1.5	1.7

# Tragfähigkeiten Hauptauslegerverlängerung

## Lifting capacities main boom extension

### Capacités de levage extension treillis

Hauptausleger · Main boom · Flèche principale: 52 m

**50 t**  **360°** **75%**

Ausladung Radius Portée	Verlängerung · Extension · Extension treillis			
	12,0 m		20,0 m	
	0°	15°	0°	15°
m	t	t	t	t
10	19,6	-	-	-
12	18,5	-	10,5	-
14	17,5	14,7	10,1	-
16	16,5	13,9	9,8	8,0
18	15,5	13,1	9,4	7,6
20	14,6	12,6	9,0	7,3
22	13,7	11,9	8,7	7,1
24	12,8	11,2	8,3	6,8
26	12,0	10,7	8,0	6,5
28	11,3	10,1	7,7	6,3
30	10,6	9,6	7,4	6,1
32	9,8	9,1	7,0	5,8
34	9,2	8,6	6,7	5,6
36	8,5	8,2	6,4	5,4
38	7,7	7,6	6,2	5,2
40	7,0	6,8	5,9	5,0
42	6,2	6,0	5,6	4,8
44	5,5	5,3	5,3	4,6
46	5,0	4,7	5,1	4,5
48	4,5	4,2	4,8	4,3
50	4,0	3,7	4,4	4,1
54	-	2,8	3,8	3,8
58	-	-	3,1	3,1
62	-	-	2,5	2,5

**36 t**  **360°** **75%**

Ausladung Radius Portée	Verlängerung · Extension · Extension treillis			
	12,0 m		20,0 m	
	0°	15°	0°	15°
m	t	t	t	t
10	19,6	-	-	-
12	18,5	-	10,5	-
14	17,5	14,7	10,1	-
16	16,5	13,9	9,8	8,0
18	15,5	13,1	9,4	7,6
20	14,6	12,6	9,0	7,3
22	13,7	11,9	8,7	7,1
24	12,8	11,2	8,3	6,8
26	12,0	10,7	8,0	6,5
28	11,3	10,1	7,7	6,3
30	10,6	9,6	7,4	6,1
32	9,8	9,1	7,0	5,8
34	9,2	8,6	6,7	5,6
36	8,5	8,2	6,4	5,4
38	7,7	7,6	6,2	5,2
40	7,0	6,8	5,9	5,0
42	6,1	6,0	5,6	4,8
44	5,3	5,3	5,3	4,6
46	4,5	4,7	5,1	4,5
48	3,8	4,2	4,5	4,3
50	3,3	3,6	4,3	4,1
54	-	2,4	3,3	3,6
58	-	-	2,3	2,6
62	-	-	1,5	1,7

**22 t**  **360°** **75%**

Ausladung Radius Portée	Verlängerung · Extension · Extension treillis			
	12,0 m		20,0 m	
	0°	15°	0°	15°
m	t	t	t	t
10	19,6	-	-	-
12	18,5	-	10,5	-
14	17,5	14,7	10,1	-
16	16,5	13,9	9,8	8,0
18	15,5	13,1	9,4	7,6
20	14,6	12,6	9,0	7,3
22	13,7	11,9	8,7	7,1
24	12,8	11,2	8,3	6,8
26	12,0	10,7	8,0	6,5
28	11,3	10,1	7,7	6,3
30	9,9	9,6	7,4	6,1
32	8,4	9,0	7,0	5,8
34	7,1	7,8	6,7	5,6
36	6,0	6,5	6,4	5,4
38	5,0	5,6	5,9	5,2
40	4,1	4,6	5,2	5,0
42	3,3	3,7	4,4	4,8
44	2,6	3,1	3,7	4,5
46	2,0	2,3	3,1	3,8
48	1,5	1,7	2,5	3,1
50	-	1,1	1,9	2,5
54	-	-	-	1,5

**8,5 t**  **360°** **75%**

Ausladung Radius Portée	Verlängerung · Extension · Extension treillis			
	12,0 m		20,0 m	
	0°	15°	0°	15°
m	t	t	t	t
10	19,6	-	-	-
12	18,5	-	10,5	-
14	17,5	14,7	10,1	-
16	16,5	13,9	9,8	8,0
18	15,5	13,1	9,4	7,6
20	14,4	12,6	9,0	7,3
22	11,7	11,9	8,7	7,1
24	9,5	10,7	8,3	6,8
26	7,8	8,9	8,0	6,5
28	6,3	7,3	7,2	6,3
30	5,1	6,0	6,0	6,1
32	4,0	4,8	4,9	5,8
34	3,1	3,9	4,0	5,2
36	2,4	3,0	3,3	4,3
38	1,6	2,2	2,6	3,5
40	-	1,5	2,0	2,8
42	-	-	1,4	2,2
44	-	-	-	1,6
46	-	-	-	1,1
48	-	-	-	-
50	-	-	-	-
54	-	-	-	-



# Anmerkungen über Tragfähigkeiten

## Notes to lifting capacity

### Conditions d'utilisation

Tragfähigkeiten überschreiten nicht 85%/75% der Kipplast. Tragfähigkeiten 75% entsprechen DIN 15019.2 (Prüflast=1,25 x Hublast + 0,1 x Auslegereigengewicht, auf die Auslegerspitze reduziert).

Das Gewicht der Unterflaschen, sowie die Lastaufnahmemittel, sind Bestandteile der Last und sind von den Tragfähigkeitsangaben abzuziehen.

Kranbetrieb zulässig bis:

Staudruck .....	60 N/m <sup>2</sup>
Windgeschwindigkeit .....	9,8 m/s

Weitere Angaben über Windgeschwindigkeiten in der Bedienungsanleitung des Kranes.

Die Werte über der Trennlinie basieren auf Bauteilefestigkeit, die Werte unterhalb der Trennlinie auf Stand-sicherheit.

---

Ratings do not exceed 85%/75% of tipping load. 75% ratings are in compliance with DIN 15019.2 (test load=1.25x suspended load + 0.1 x dead weight of boom reduced to boom point).

Weight of hook blocks and slings is part of the load, and is to be deducted from the capacity ratings.

Crane operation is permissible up to a

wind pressure of .....	60 N/m <sup>2</sup>
wind speed of .....	9.8 m/s

Consult operation manual for further details on wind speed.

All capacities above the parting line are based on structural competence. Capacities below the parting line are based on machine stability.

---

Les charges indiquées n'excèdent pas 85%/75% de la charge limite de basculement. Le tableau de charge 75% est conforme à la norme DIN 15019.2 (charge d'essai=1,25 x charge suspendue + 0,1 x poids de la flèche réduit à la pointe de flèche).

Les poids du crochet-moufle et de tous les accessoires d'élingage font partie de la charge et sont à déduire des charges indiquées.

La grue peut travailler jusqu'à une

pression de vent de .....	60 N/m <sup>2</sup>
vitesse de vent de .....	9,8 m/s

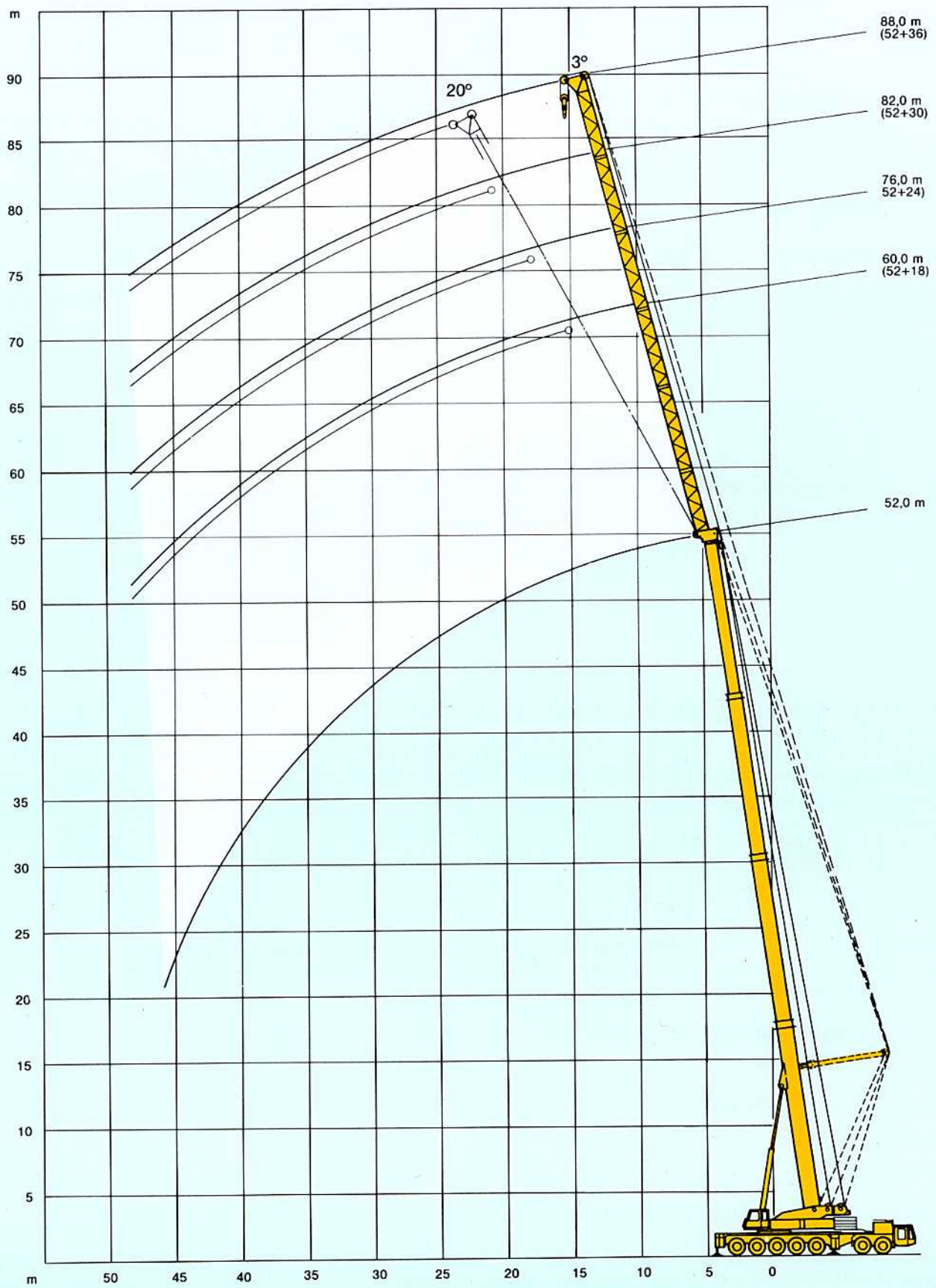
Pour plus de détails sur les vitesses de vent consulter la Notice d'utilisation de la grue.

Les charges indiquées au-dessus du trait sont fonction de la résistance du matériau. Les charges indiquées au-dessous du trait sont fonction de la stabilité.

# Arbeitsbereiche starrer Hilfsausleger

## Working range fixed fly jib

### Portée fléchette fixe





# Tragfähigkeiten starrer Hilfsausleger mit Superlift

## Lifting capacities fixed fly jib with Superlift

### Capacités de levage fléchette fixe avec Superlift

Hauptausleger · Main boom · Flèche principale: 52 m

**50 t**  **360°** **75%**

Ausladung Radius Portée	Verlängerung · Extension · Extension treillis							
	18,0 m		24,0 m		30,0 m		36,0 m	
	3°	20°	3°	20°	3°	20°	3°	20°
m	t	t	t	t	t	t	t	t
12	18,0	-	-	-	-	-	-	-
14	17,4	11,8	15,1	-	-	-	-	-
16	16,8	11,0	14,4	-	11,6	-	-	-
18	16,1	10,4	13,7	-	11,1	-	-	-
20	15,3	9,8	12,9	7,4	10,6	-	8,7	-
22	14,5	9,2	12,2	7,0	10,1	-	8,2	-
24	13,7	8,7	11,5	6,5	9,6	5,4	7,8	-
26	12,9	8,2	10,8	6,1	9,1	5,2	7,4	-
28	12,2	7,7	10,2	5,7	8,6	5,1	7,0	4,4
30	11,5	7,3	9,5	5,4	8,1	4,9	6,6	4,2
32	10,9	6,8	9,0	5,1	7,7	4,7	6,2	4,0
34	10,3	6,4	8,4	4,8	7,2	4,5	5,8	3,8
36	9,6	6,0	7,8	4,5	6,8	4,2	5,4	3,6
38	9,0	5,6	7,3	4,2	6,4	3,9	5,0	3,4
40	8,5	5,2	6,8	4,0	6,0	3,7	4,7	3,2
42	7,9	4,9	6,4	3,7	5,5	3,5	4,4	3,0
44	7,4	4,5	5,9	3,5	5,1	3,3	4,0	2,8
46	6,9	4,2	5,5	3,3	4,8	3,1	3,7	2,6
48	6,4	3,9	5,2	3,1	4,4	2,9	3,4	2,4
50	6,0	3,6	4,9	2,9	4,0	2,7	3,1	2,2
52	5,4	3,4	4,6	2,7	3,7	2,5	2,8	2,1
54	4,7	3,1	4,4	2,5	3,5	2,3	2,6	1,9
56	4,1	2,9	4,1	2,3	3,1	2,1	2,4	1,7
58	3,5	2,7	4,0	2,1	2,9	1,9	2,1	1,6
60	3,0	2,5	3,7	1,9	2,7	1,8	1,9	1,4
62	-	-	3,2	1,8	2,5	1,6	1,7	1,3
64	-	-	-	1,6	-	1,5	-	1,1
66	-	-	-	1,4	-	1,3	-	1,0

**36 t**  **360°** **75%**

Ausladung Radius Portée	Verlängerung · Extension · Extension treillis							
	18,0 m		24,0 m		30,0 m		36,0 m	
	3°	20°	3°	20°	3°	20°	3°	20°
m	t	t	t	t	t	t	t	t
12	18,0	-	-	-	-	-	-	-
14	17,4	11,8	15,1	-	-	-	-	-
16	16,8	11,0	14,4	-	11,6	-	-	-
18	16,1	10,4	13,7	-	11,1	-	-	-
20	15,3	9,8	12,9	7,4	10,6	-	8,7	-
22	14,5	9,2	12,2	7,0	10,1	-	8,2	-
24	13,7	8,7	11,5	6,5	9,6	5,4	7,8	-
26	12,9	8,2	10,8	6,1	9,1	5,2	7,4	-
28	12,2	7,7	10,2	5,7	8,6	5,1	7,0	4,4
30	11,5	7,3	9,5	5,4	8,1	4,9	6,6	4,2
32	10,9	6,8	9,0	5,1	7,7	4,7	6,2	4,0
34	10,3	6,4	8,4	4,8	7,2	4,5	5,8	3,8
36	9,2	6,0	7,8	4,5	6,8	4,2	5,4	3,6
38	8,3	5,6	7,3	4,2	6,4	3,9	5,0	3,4
40	7,3	5,2	6,8	4,0	6,0	3,7	4,7	3,2
42	6,4	4,9	6,4	3,7	5,5	3,5	4,4	3,0
44	5,6	4,5	5,9	3,5	5,1	3,3	4,0	2,8
46	4,9	4,2	5,1	3,3	4,8	3,1	3,7	2,6
48	4,2	3,9	4,5	3,1	4,4	2,9	3,4	2,4
50	3,7	3,6	3,9	2,9	4,0	2,7	3,1	2,2
52	3,1	3,4	3,3	2,7	3,4	2,5	2,8	2,1
54	2,6	3,1	2,8	2,5	2,9	2,3	2,6	1,9
56	2,2	2,9	2,3	2,3	2,4	2,1	2,3	1,7
58	1,7	2,0	1,9	2,1	2,0	1,9	2,0	1,6
60	-	1,6	1,5	1,9	1,6	1,8	1,6	1,4
62	-	-	-	1,5	-	1,6	-	1,3
64	-	-	-	1,1	-	1,3	-	1,1
66	-	-	-	-	-	-	-	-



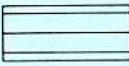


# Tragfähigkeiten starrer Hilfsausleger

## Lifting capacities fixed fly jib

### Capacités de levage fléchette fixe

Hauptausleger • Main boom • Flèche principale: 52m

8,5 t 

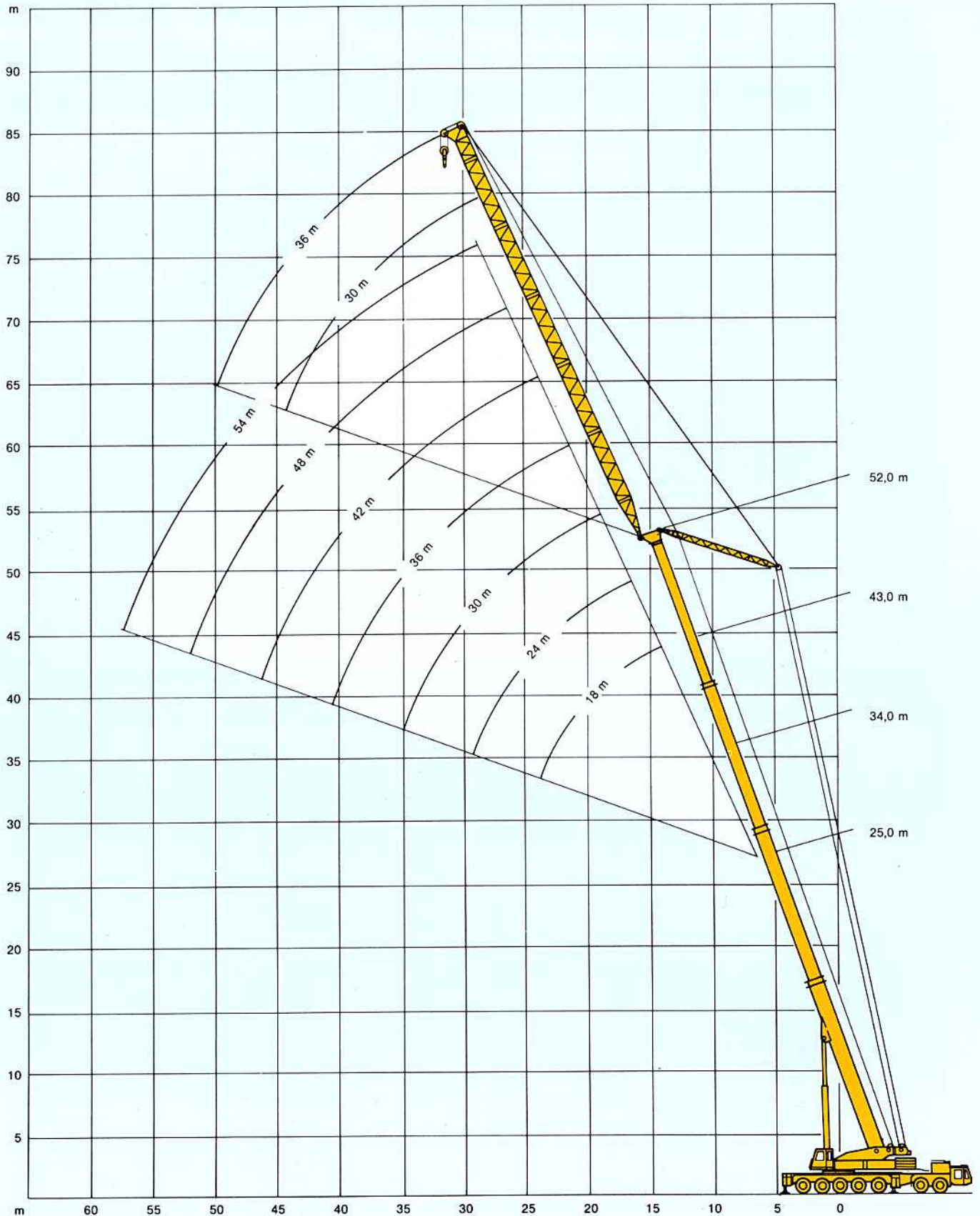


360°

75%

Ausladung Radius Portee	Verlängerung • Extension • Extension treillis								
	18.0 m		24.0 m		30.0 m		36.0 m		
	3'	20'	3'	20'	3'	20'	3'	20'	
m	t	t	t	t	t	t	t	t	
12	15.2	—	—	—	—	—	—	—	—
14	14.0	—	12.0	—	—	—	—	—	—
16	13.0	—	10.9	—	8.8	—	—	—	—
18	12.2	11.0	10.0	—	8.2	—	6.5	—	—
20	11.4	10.2	9.3	—	7.6	—	6.1	—	—
22	10.6	9.5	8.7	—	7.1	—	5.7	—	—
24	9.6	8.8	8.1	7.2	6.6	—	5.3	—	—
26	8.8	8.1	7.5	6.7	6.1	—	5.0	—	—
28	7.3	7.5	7.0	6.2	5.7	5.4	4.7	—	—
30	6.0	7.0	6.2	5.7	5.3	5.0	4.4	—	—
32	4.8	5.9	5.1	5.3	4.9	4.7	4.1	3.4	—
34	4.0	4.8	4.1	4.9	4.2	4.3	3.8	3.1	—
36	3.1	4.0	3.2	4.4	3.3	4.0	3.5	2.8	—
38	2.4	3.2	2.5	3.6	2.6	3.8	2.7	2.6	—
40	1.7	2.5	1.9	2.9	2.0	3.2	2.0	2.4	—
42	1.2	1.8	1.3	2.2	1.4	2.5	1.4	2.1	—
44	—	1.2	—	1.6	—	1.9	—	1.9	—
46	—	—	—	1.1	—	1.4	—	1.6	—

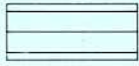
Arbeitsbereiche wippbarer Hilfsausleger, Hauptausleger 70°  
 Working range luffing fly jib, main boom 70°  
 Portée fléchette à volée variable, flèche principale 70°





# Tragfähigkeiten wippbarer Hilfsausleger, Hauptausleger 70° Lifting capacities luffing fly jib, main boom 70° Capacités de levage fléchette à volée variable, flèche 70°

50 t



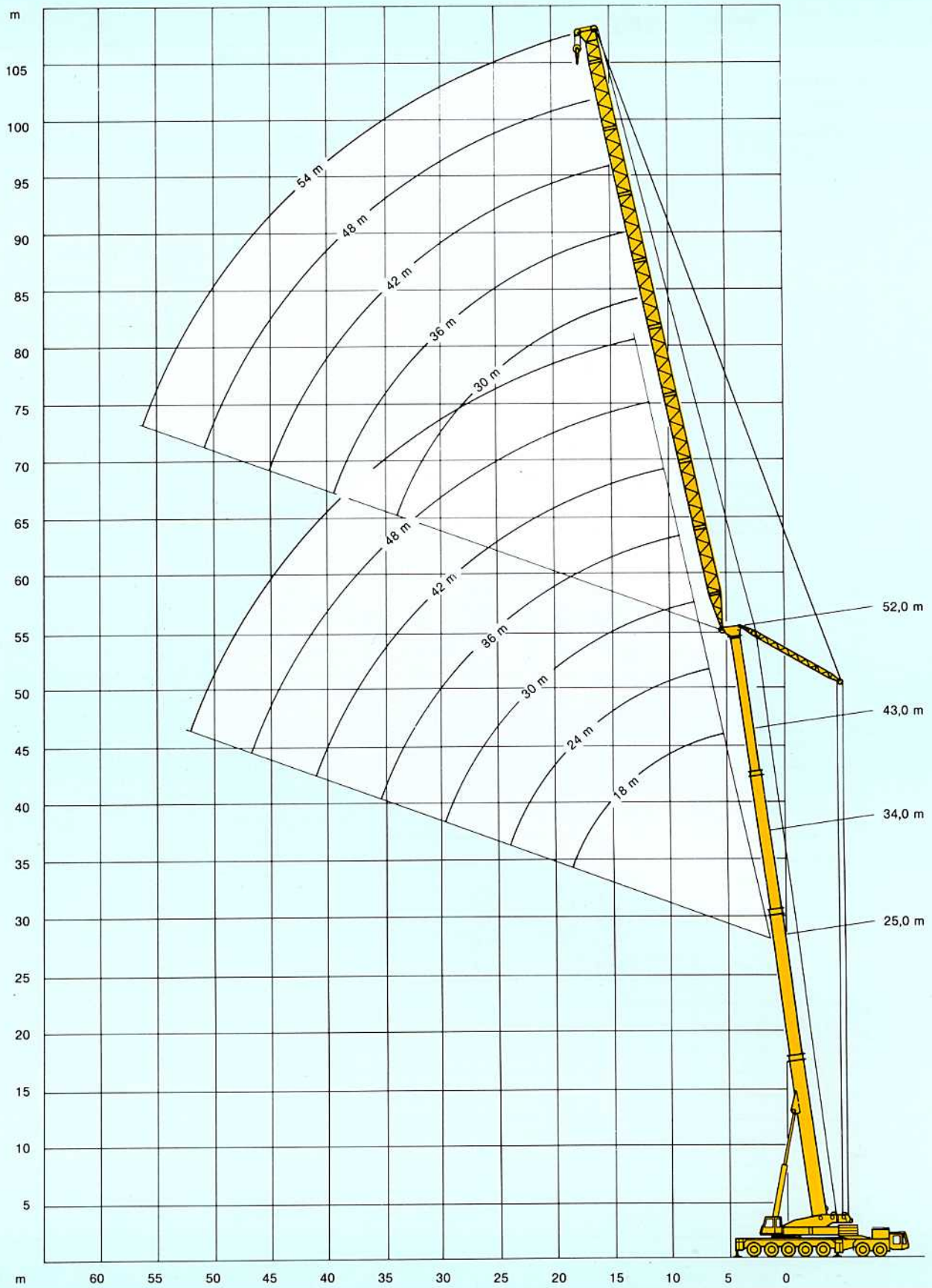
360°

75%

Hauptausleger · Main boom · Flèche principale

Ausleger Boom Flèche	Ausladung Radius Portée	Hauptausleger · Main boom · Flèche principale						
		18,0 m	24,0 m	30,0 m	36,0 m	42,0 m	48,0 m	54,0 m
	m	t	t	t	t	t	t	t
25 m	16	48,0	-	-	-	-	-	-
	18	44,0	-	-	-	-	-	-
	20	38,0	37,0	-	-	-	-	-
	22	34,0	33,0	31,0	-	-	-	-
	24	30,0	30,0	29,0	24,0	-	-	-
	26	-	27,0	26,0	23,0	-	-	-
	28	-	24,0	24,0	23,0	18,5	-	-
	30	-	22,0	22,0	22,0	18,0	-	-
	32	-	-	20,6	20,3	17,5	13,2	-
	34	-	-	19,1	18,7	17,0	12,8	9,5
	38	-	-	-	16,2	15,7	12,1	9,0
	42	-	-	-	14,2	13,8	11,4	8,5
	46	-	-	-	-	11,5	10,7	7,5
	50	-	-	-	-	-	9,3	6,5
54	-	-	-	-	-	-	5,5	
58	-	-	-	-	-	-	5,0	
34 m	22	-	19,6	-	-	-	-	-
	24	-	19,2	-	-	-	-	-
	26	-	18,8	16,8	-	-	-	-
	28	-	18,4	15,9	14,0	-	-	-
	30	-	18,0	15,1	13,5	-	-	-
	32	-	-	14,8	13,1	11,5	-	-
	34	-	-	14,5	12,6	11,1	9,5	-
	38	-	-	14,3	11,8	10,3	9,0	7,9
	42	-	-	-	11,2	9,6	8,5	7,5
	46	-	-	-	-	9,2	8,0	7,1
	50	-	-	-	-	8,9	7,6	6,7
	54	-	-	-	-	-	7,2	6,4
	58	-	-	-	-	-	-	5,5
	62	-	-	-	-	-	-	4,5
43 m	26	-	14,5	-	-	-	-	-
	28	-	14,0	12,2	-	-	-	-
	30	-	13,6	11,9	-	-	-	-
	32	-	13,2	11,6	9,8	-	-	-
	34	-	12,8	11,2	9,5	7,5	-	-
	38	-	-	10,5	8,9	7,1	5,8	-
	42	-	-	10,0	8,4	6,7	5,6	-
	46	-	-	-	8,1	6,4	5,4	-
	50	-	-	-	-	6,2	5,2	-
	54	-	-	-	-	6,2	5,0	-
58	-	-	-	-	-	4,8	-	
52 m	32	-	-	6,0	-	-	-	-
	34	-	-	5,6	4,6	-	-	-
	38	-	-	5,2	4,2	-	-	-
	42	-	-	4,7	3,8	-	-	-
46	-	-	-	3,5	-	-	-	

**Arbeitsbereiche wippbarer Hilfsausleger, Hauptausleger 84°**  
**Working range luffing fly jib, main boom 84°**  
**Portée fléchette à volée variable, flèche principale 84°**






# Tragfähigkeiten wippbarer Hilfsausleger, Hauptausleger 84°

## Lifting capacities luffing fly jib, main boom 84°

### Capacités de levage fléchette à volée variable, flèche 84°

**50 t**   **360°** **75%**

Hauptausleger · Main boom · Flèche principale

Ausleger Boom Flèche	Ausladung Radius Portée	Hauptausleger · Main boom · Flèche principale							
		18,0 m	24,0 m	30,0 m	36,0 m	42,0 m	48,0 m	54,0 m	
	m	t	t	t	t	t	t	t	
<b>25 m</b>	7	70,0	-	-	-	-	-	-	
	8	62,3	-	-	-	-	-	-	
	9	59,7	53,4	-	-	-	-	-	
	10	57,0	51,5	-	-	-	-	-	
	11	54,1	49,8	44,0	-	-	-	-	
	12	51,3	48,2	42,5	31,0	-	-	-	
	14	46,4	45,8	40,5	31,0	28,0	-	-	
	16	39,2	43,6	38,8	31,0	28,0	22,0	-	
	18	-	40,0	37,5	31,0	28,0	20,7	15,8	
	20	-	34,0	36,5	31,0	27,1	19,6	14,8	
	22	-	27,0	34,2	30,8	26,2	18,5	13,8	
	24	-	-	30,0	30,0	25,0	17,5	12,8	
	26	-	-	25,0	28,0	23,8	16,5	12,0	
	28	-	-	19,7	25,0	22,6	15,7	11,2	
	30	-	-	-	21,5	21,5	14,8	10,2	
	34	-	-	-	14,7	18,7	13,2	9,2	
	38	-	-	-	-	13,8	11,8	8,0	
42	-	-	-	-	-	10,4	7,0		
46	-	-	-	-	-	8,2	6,0		
50	-	-	-	-	-	-	5,0		
<b>34 m</b>	10	-	36,2	-	-	-	-	-	
	11	-	35,8	-	-	-	-	-	
	12	-	35,5	28,5	-	-	-	-	
	14	-	34,5	28,0	22,8	-	-	-	
	16	-	33,5	27,7	22,4	17,9	-	-	
	18	-	32,7	27,1	22,1	17,6	14,6	-	
	20	-	31,6	26,6	21,9	17,4	14,5	11,7	
	22	-	30,0	26,4	21,8	17,3	14,3	11,4	
	24	-	27,8	26,3	21,7	17,2	14,1	11,1	
	26	-	-	25,8	21,7	17,2	14,0	10,8	
	28	-	-	24,0	21,6	17,2	13,6	10,5	
	30	-	-	-	21,0	17,2	13,3	10,1	
	34	-	-	-	16,0	16,8	12,7	9,1	
38	-	-	-	-	14,8	11,6	8,2		
42	-	-	-	-	-	10,4	7,3		
46	-	-	-	-	-	9,0	6,4		
50	-	-	-	-	-	-	5,5		
<b>43 m</b>	12	-	22,4	-	-	-	-	-	
	14	-	22,2	17,0	-	-	-	-	
	16	-	22,1	16,9	13,8	11,2	-	-	
	18	-	22,1	16,8	13,6	11,0	9,0	-	
	20	-	22,0	16,8	13,5	10,9	8,8	7,0	
	22	-	21,8	16,8	13,5	10,8	8,7	6,8	
	24	-	21,6	16,8	13,5	10,8	8,5	6,7	
	26	-	-	16,8	13,5	10,8	8,4	6,6	
	28	-	-	16,8	13,5	10,8	8,4	6,6	
	30	-	-	16,8	13,5	10,8	8,4	6,5	
	34	-	-	-	13,5	10,8	8,4	6,5	
	38	-	-	-	-	10,8	8,4	6,5	
	42	-	-	-	-	10,7	8,4	6,2	
46	-	-	-	-	-	8,4	5,5		
50	-	-	-	-	-	-	4,6		
<b>52 m</b>	14	-	-	11,0	-	-	-	-	
	16	-	-	11,0	8,7	-	-	-	
	18	-	-	11,0	8,7	7,2	-	-	
	20	-	-	11,0	8,7	7,0	5,5	-	
	22	-	-	11,0	8,7	6,9	5,4	4,0	
	24	-	-	11,0	8,7	6,8	5,3	3,9	
	26	-	-	11,0	8,7	6,8	5,2	3,8	
	28	-	-	11,0	8,7	6,7	5,1	3,8	
	30	-	-	11,0	8,7	6,7	5,1	3,7	
	34	-	-	-	8,7	6,7	5,1	3,6	
	38	-	-	-	-	6,7	5,1	3,6	
	42	-	-	-	-	6,7	5,0	3,5	
	46	-	-	-	-	-	5,0	3,5	
50	-	-	-	-	-	-	3,4		



## Carrier

<b>Demag truck-type carrier</b>	Drive 14 x 6
<b>Frame</b>	Monobox main frame with outrigger boxes integral, fabricated from high strength fine-grained structural steel.
<b>Outriggers</b>	Four hydraulic telescopic beam and jack outriggers plus front jack leg for 360° continuous rotation.
<b>Engine</b>	Daimler-Benz OM-424 A water-cooled 12-cylinder diesel engine. Output to DIN: 390 kW (530 hp). Fuel tank capacity: 500 l.
<b>Transmission</b>	Allison CLBT-754 automatic transmission.
<b>Axles</b>	All axles are sprung and single-wheeled. Steering axles: 1st, 2nd, 3rd, 6th, 7th. Drive axles: 1st, 4th, 5th.
<b>Wheels and tyres</b>	14 disk-type wheels with 10.0–25 rims and single 14.00–25 tyres, plus one spare.
<b>Steering</b>	ZF semiblock mechanical steering with hydraulic booster.
<b>Brakes</b>	to EC standards.
<b>Electrical equipment</b>	24-volt system.
<b>Cab</b>	Rubber-mounted low-line two-man steel cab.

## Superstructure

<b>Frame</b>	Torsion-resistant welded structure of fine-grained structural steel.
<b>Paneling</b>	Sectional side panels which are removable for service accessibility.
<b>Slew ring</b>	Triple-row roller bearing type with external ring gear.
<b>Engine</b>	Daimler-Benz OM-441 water-cooled 6-cylinder diesel engine. Output to DIN: 160 kW (218 hp). Fuel tank capacity: 300 l.
<b>Hydraulic system</b>	2 variable-displacement axial-piston pumps with automatic power control and 1 fixed-displacement tandem pump (enable the operator to engage three motions at the same time). 1 fixed-displacement pump for low-pressure servo control.
<b>Hoist</b>	Hydromatik variable-displacement axial-piston hydraulic motor with planetary reduction and spring-loaded multiple-disk brake in hoist drum, hoist rope (Ø 24 mm).
<b>Slewing</b>	Axial-piston hydraulic motor with planetary reduction integral. Foot-pedal operated service brake and spring-loaded holding brake.
<b>Boom elevation</b>	Two hydraulic cylinders with pilot-controlled braking valve for lowering.
<b>Cab</b>	Comfortable all-steel cab with sliding door, large folding-out front window, roof window, air heating and ventilation system. The cab is hydraulically tiltable to an angle of 15°.
<b>Main boom</b>	Four-section power-telescoping boom, fabricated from high-grade close-grained plate stock, featuring the familiar DEMAG „ovaloid“ design of rectangular box members with rounded-off corners. Each center section slides on diagonally self-centering plastic shoes. Boom head with mounting lugs for extension boom and luffing fly jib.
<b>Safety devices</b>	Electronic safe load indicator, limit switches on hoist and lowering motions, pressure-relief and safety holding valves.
<b>Hydraulic servo control</b>	By self-centering control levers.

## Optional Equipment

<b>Superlift attachment</b>	The Superlift attachment is a means to increase the crane's lifting capacity. It essentially consists of a boom-suspension mast with guy ropes, which provides for an automatic rope-length adjustment for boom telescoping, and a 20-ton Superlift counterweight. The suspension mast is lowered to the main boom when not needed, or for road transport. No auxiliary crane is required to mount or remove the counterweights.
<b>2nd Hoist (removable)</b>	The 2nd hoist unit avoids re-reeving the hoist line when using the optional extension boom. It is indispensable for fly jib luffing. The unit is powered by a variable-displacement axial-piston hydraulic motor, through a planetary reduction, integral with the drum and equipped with a spring-loaded multi-disk brake, and ropes.
<b>Lattice-type extension boom</b>	12 – 20 m telescoping side-folding 2-part extension boom, with adapter to permit an angular adjustment of 0° and 15°.
<b>Fixed fly jib</b>	Non-folding fixed fly jib of 18-m, 24-m, 30-m, and 36-m length, using components of the luffing fly jib (angular adjustment 6° and 20°).
<b>Luffing fly jib</b>	18 to 54 m length, with luffing mast, guy ropes, electrical equipment, and safety devices (the 2nd hoist unit is required when using the luffing fly jib).
<b>“Heavy-lift” boom</b>	12 – 16 m boom with heavy-lift workshop head and quick assembly system.
<b>Trailer hitch</b>	12-ton capacity, with air brake hookup.





**Tiong Woon Crane & Transport Pte. Ltd.**

13 & 15, Pandan Crescent Singapore 128470

Tel: (65) 261 7888 (12 Lines) • Fax: (65) 777 4544

Branch :

Lot 503, Batu 7½, Mukim Cheras, Daerah Hulu Langat, Selangor, 43200 Malaysia  
Tel / Fax : 03-906 2526 Tel : 03-906 4532