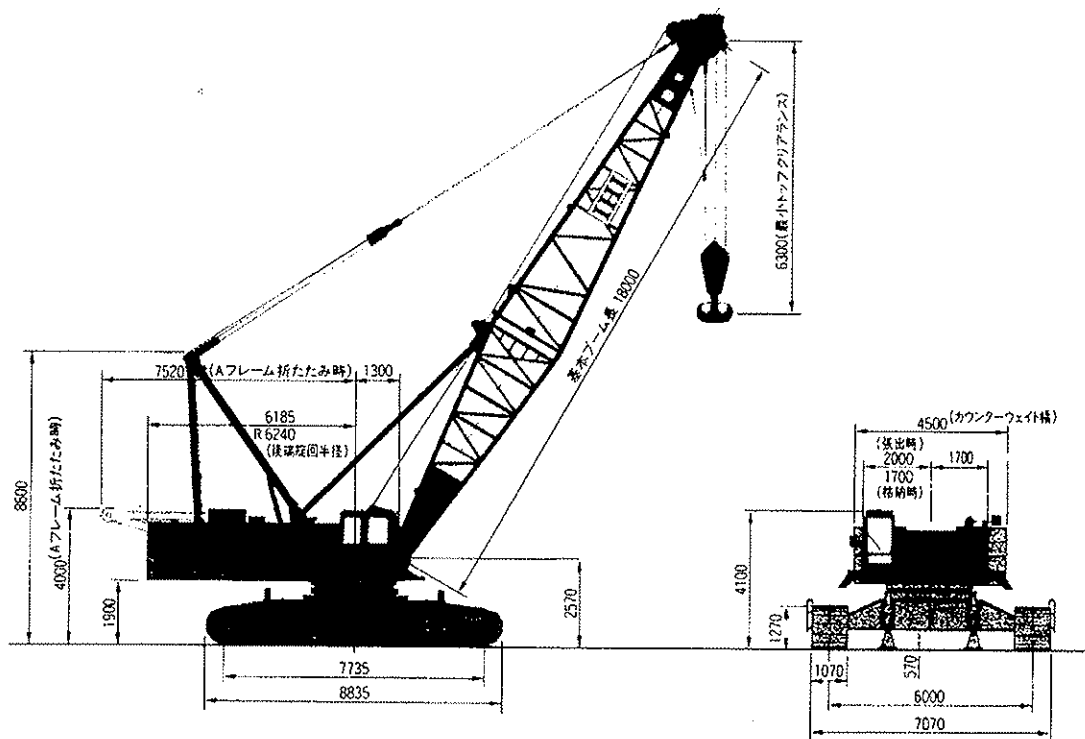


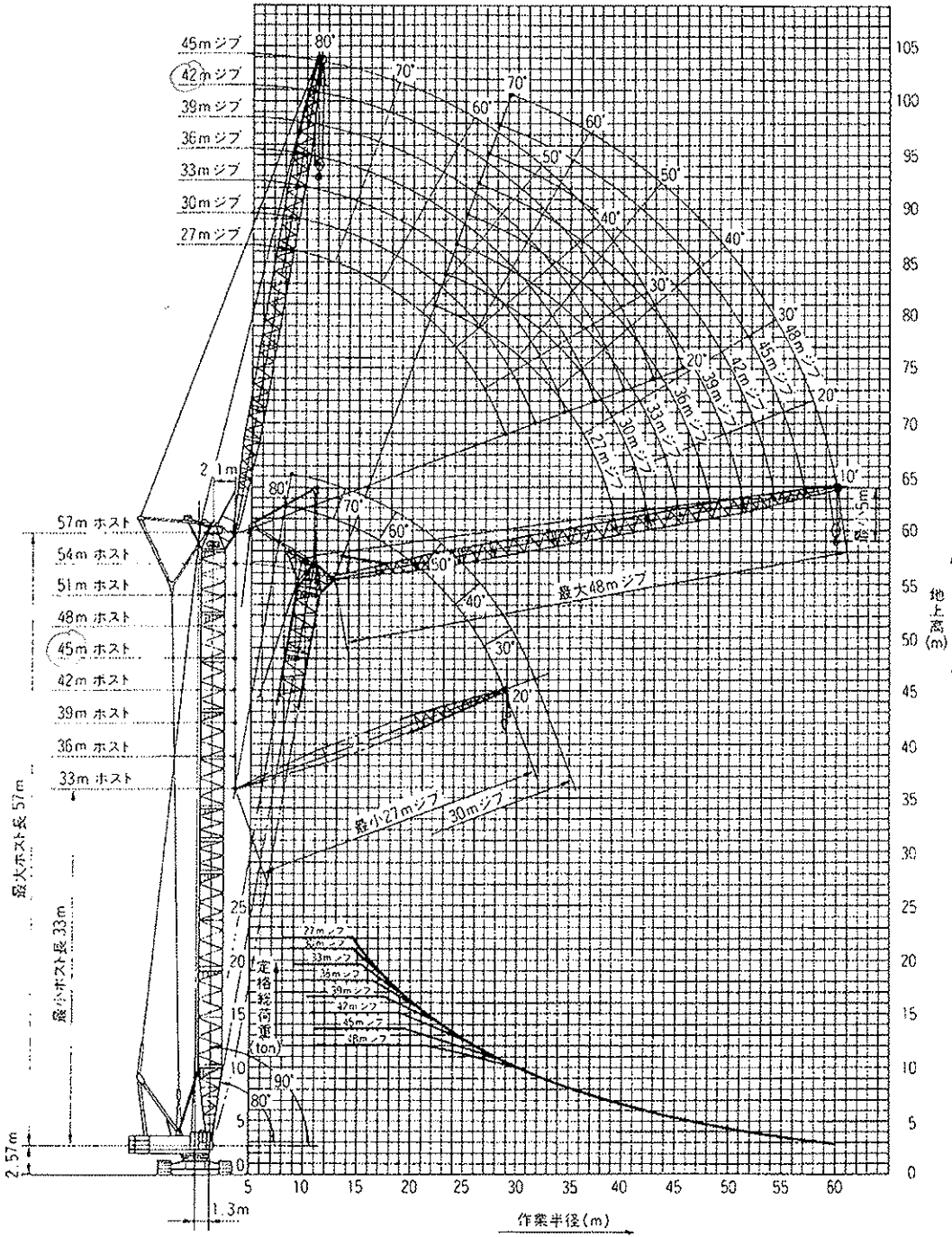
■主要寸法

(単位: mm)

縮尺 1/200



■ タワークレーン作業範囲及び定格総荷重曲線 (1/600)

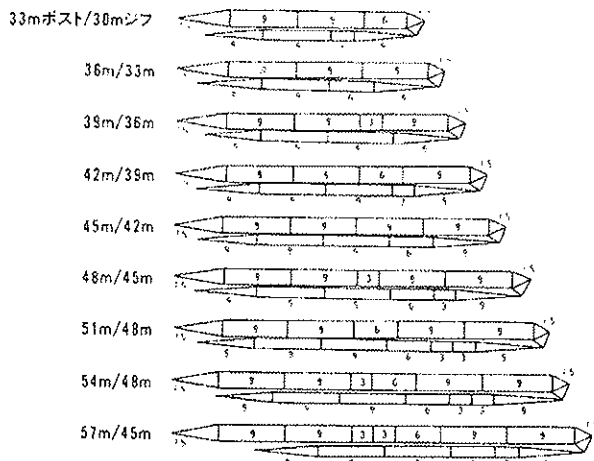


■タワークレーン性能(特別仕様)

最大つり上げ荷重×作業半径	22ton×14.5m	
フック地上最大揚程	100m(57mポスト+45mジブ)	
ロープ速度	荷重巻上・巻下	※100/60-50/30m/min
	ポスト巻上・巻下	※28m/min×2
ロープ根数	ジブ巻上・巻下	※30m/min
	22tonフック	2条掛
	11tonフック	1条掛
全設備重量 (57mポスト+45mジブ+22tonフック時)	ポスト巻上	9×2条掛
	ジブ巻上	9条掛
カウンターウェイト重量	172ton	
平均接地圧	56ton	
	0.96kgf/cm ²	

※1) 印の組合せは可能。2) 3) 4) 5) 7)

■ポスト/ジブ構成図(標準)



※3) □はタワー専用9mインサートフォームです

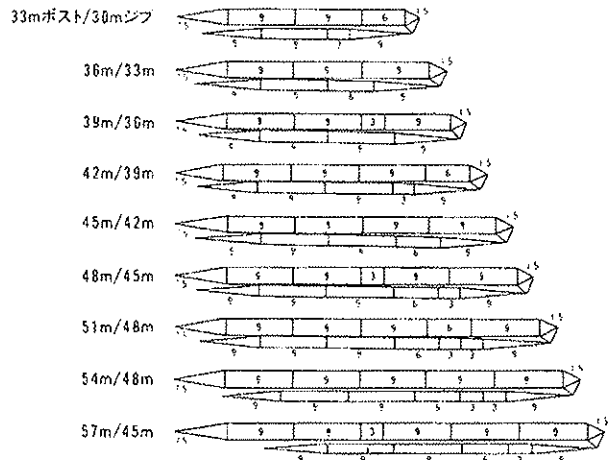
■ポストとジブの組合せ(●印の組合せが可能です。)

ポスト長さ(m)	ジブ長さ(m)							
	27	30	33	36	39	42	45	48
33	●	●						
36	●	●	●					
39	●	●	●	●				
42	●	●	●	●	●			
45	●	●	●	●	●	●		
48	●	●	●	●	●	●	●	
51	●	●	●	●	●	●	●	●
54	●	●	●	●	●	●	●	●
57	●	●	●	●	●	●	●	●

■使用ワイヤロープ

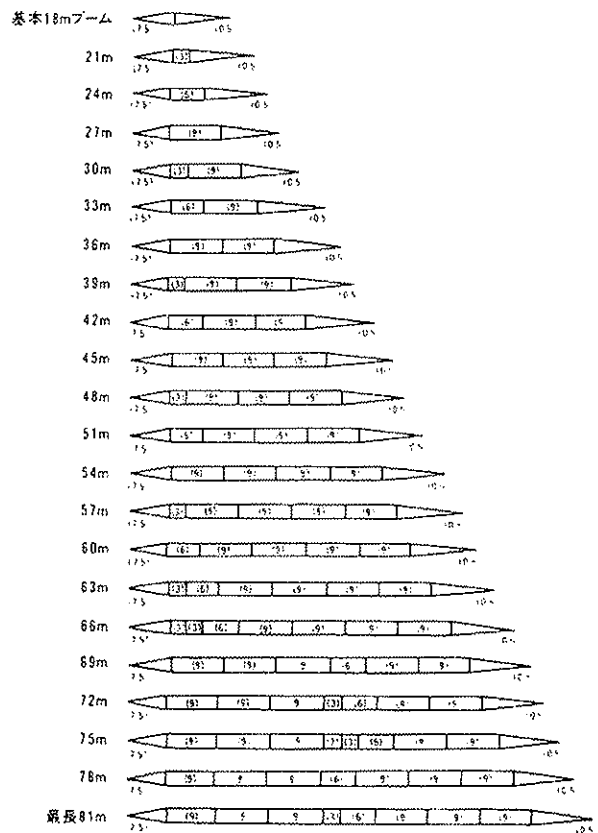
使用箇所	ロープ径(mm)	破断強度(tf)	ロープタイプ
荷重巻上	φ26	59.6	19×39×7タフフレックス
タワージブ	φ26	49.9	6×Fi(29)IWRC普通Z捻
タワーポスト	φ20	34.1	17×7+6×Fi(29)IWRC普通Z捻
タワージブ支持	φ34	104.0	T7×7+6×WS(36)IWRC普通Z捻
ジブストラット支持	φ34	104.0	T7×7+6×WS(36)IWRC普通Z捻
タワーポスト支持	φ34	104.0	T7×7+6×WS(36)IWRC普通Z捻

■ポスト/ジブ構成図(クレーン+タワー仕様時)



※3) □はタワー専用9mインサートフォームです

■ブーム構成図(クレーン+タワー仕様時)



※1) タワークレーン最大長さ57mポスト+45mジブで購入した際のフォーム構成です

※2) □の無いタワーフォームとインサートフォームを必要として必要となります

※3) フォーム長さ69m以上の場合はマストと中間支持ロープが必要となります

※3) □はタワー専用9mインサートフォームです

■ CCH1500-2分解輸送重量および概略寸法

主要部品名		単体重量(t)	個数	寸法(m) 長さ×幅×高さ
本 体	本体	28.00	1	7.95×3.40×2.60
	カーボディ	16.00	1	6.00×3.40×1.15
	クローラフレーム	18.00	2	8.84×1.25×1.27
	カウンタウェイト(上左)	5.00	1	1.75×1.50×0.54
	カウンタウェイト(上右)	5.00	1	1.75×1.50×0.54
	カウンタウェイト(上)	15.00	1	4.58×1.76×0.54
	カウンタウェイト(中)	15.00	1	4.58×1.76×0.54
	カウンタウェイト(下)	16.00	1	4.58×1.76×0.60
	ジャッキアップ装置	0.50	4	3.00×2.80×0.65
	ヘデスタル	0.04	4	0.50×0.50×0.58
ク レ イ ン ア タ ッ チ メ ン ト	ハイムフレーム	3.80	1	6.07×1.70×1.20
	インナーブーム(テレスコ付)	3.70	1	7.75×2.35×2.75
	アウトターフォーム	3.50	1	11.28×2.35×2.43
	3mインサートブーム	0.70	必要数	3.13×2.34×2.48
	6mインサートブーム	1.10	必要数	6.13×2.34×2.48
	9mインサートブーム	1.50	必要数	9.13×2.34×2.48
	1m橋ジブ	0.40	1	1.73×0.43×0.62
	マスト	1.90	1	10.68×1.86×0.74
	インナーシフ(ストラット付)	0.90	1	6.40×1.22×1.60
	アウトタージブ	0.40	1	6.10×1.06×0.95
	3mインサートジブ	0.10	必要数	3.08×1.06×0.98
	6mインサートジブ	0.20	必要数	6.08×1.06×0.98
	150tonフックブロック	2.65	1	2.35×0.80×1.00
	100tonフックブロック	1.60	1	2.01×0.82×0.70
	60tonフックブロック	1.25	1	2.00×0.79×0.55
	30tonフックブロック	0.80	1	1.73×0.79×0.35
	15tonフックブロック	0.80	1	1.73×0.79×0.35
	11tonフックブロック	0.40	1	1.00×0.40×0.40
	イコライザー	0.74	1	2.30×1.20×0.50
	荷重巻上ローフ φ26mm×400m	1.34	1	
ブーム巻上ローフ φ20mm×300m	0.48	1		
中間支持ローフ φ20mm	0.06	1		
ジブ荷重巻上ローフ φ26mm×280m	0.94	1		
タ ワ ー ア タ ッ チ メ ン ト	タワートップ	2.40	1	3.40×2.47×2.80
	3mホスト(クレーンブーム共用)	0.70	必要数	3.13×2.34×2.48
	6mホスト(クレーンブーム共用)	1.10	必要数	6.13×2.34×2.48
	9mホスト(クレーンブーム共用)	1.50	必要数	9.13×2.34×2.48
	9mホスト(マスト用)	2.00	1	9.13×2.34×2.68
	インナーホスト(スタビライザー付)	4.00	1	7.75×2.34×2.75
	アウトタージブ	1.00	1	9.30×1.49×1.50
	6mインサートジブ	0.50	必要数	6.10×1.49×1.50
	9mインサートジブ	0.80	必要数	9.10×1.49×1.50
	インナーシフ(ジブリミットストップ付)	1.10	1	9.30×2.44×1.50
	ストラット	2.10	1	7.30×2.10×1.20
	30tonフックブロック	0.80	1	1.73×0.79×0.55
	22tonフックブロック	0.80	1	1.73×0.79×0.55
	11tonフックブロック	0.40	1	1.00×0.40×0.40
	荷重巻上ローフ φ26mm×400m	1.34	1	
	ジブ巻上ローフ φ26mm×305m	0.91	1	
	ポスト巻上ローフ φ20mm×300m	0.48	1	
ポスト巻上イコライザー	0.74	1	2.30×1.20×0.50	
ジブ巻上イコライザー	0.25	1	1.10×0.85×0.35	

*本仕様は予告なく変更することがあります。

容易な分解方式で輸送もラク。

1 クローラフレームの取り外し



- クローラフレームの指定の位置にまっしうろフを掛け、ほかのクレーンで保持しながら、クローラフレームを押し出す
- クローラリンクを最後まで押し出したら、クローラリンクピンを外し、クローラフレームをクレーンでつり、ほかのトレーラまたはトラックに積み込み

2 残る他方のクローラフレームも同様にして取り外す。



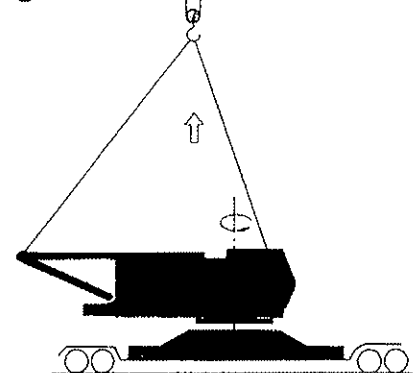
3 4位置を平均的にジャッキアップする。



4 トレーラを側方より進入させる。

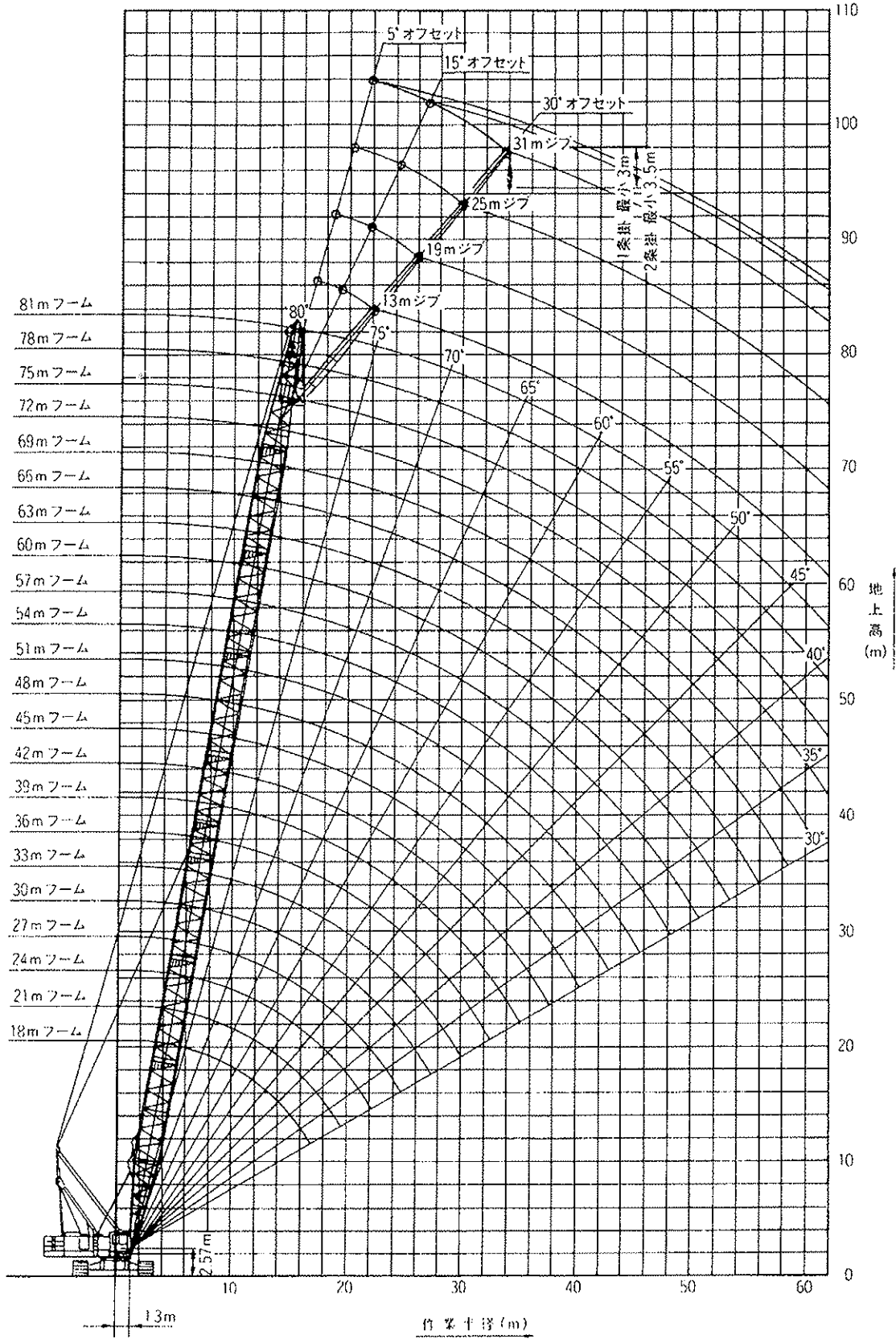


5 上部旋回体の切離し



- ①本機を水平的に降下させる
- ②アッハーマンを90°旋回し、成河ロックを掛ける
- ③ロータリーポイント側のすべての油圧ホースカップリングを外す
- ④クランプを開放し、アッハーマンを吊上げ、トレーラに搭載する
- ⑤ジャッキリンク(4箇所)を取り外し、別輸送する

■ クレーン作業範囲図 (1/500)



■ジブ定格総荷重表(標準・追加カウンタウエイト共通)

(単位: ton)

ブーム長さ(m)		45												48												51																	
ジブ長さ(m)		13				19				25				31				13				19				25				31													
オフセット		5'	15'	30'	5'	15'	30'	5'	15'	30'	5'	15'	30'	5'	15'	30'	5'	15'	30'	5'	15'	30'	5'	15'	30'	5'	15'	30'	5'	15'	30'	5'	15'	30'	5'	15'	30'	5'	15'	30'	5'	15'	30'
作業半径(m)	12.0																																										
	14.0																																										
	15.0																																										
	16.0																																										
	18.0																																										
	20.0																																										
	22.0																																										
	24.0																																										
	26.0																																										
	28.0																																										
	30.0																																										
	32.0																																										
	34.0																																										
	36.0																																										
	38.0																																										
	40.0																																										
	42.0																																										
	44.0																																										

(単位: ton)

ブーム長さ(m)		54												57												60																	
ジブ長さ(m)		13				19				25				31				13				19				25				31													
オフセット		5'	15'	30'	5'	15'	30'	5'	15'	30'	5'	15'	30'	5'	15'	30'	5'	15'	30'	5'	15'	30'	5'	15'	30'	5'	15'	30'	5'	15'	30'	5'	15'	30'	5'	15'	30'	5'	15'	30'	5'	15'	30'
作業半径(m)	14.0																																										
	16.0																																										
	18.0																																										
	20.0																																										
	22.0																																										
	24.0																																										
	26.0																																										
	28.0																																										
	30.0																																										
	32.0																																										
	34.0																																										
	36.0																																										
	38.0																																										
	40.0																																										
	42.0																																										
	44.0																																										
	46.0																																										
	48.0																																										
	50.0																																										
	52.0																																										
	54.0																																										

■ジブ定格総荷重表(標準・追加カウンタウェイト共通)

(単位: ton)

ブーム長さ(m)		63												66											
ジブ長さ(m)		13			19			25			31			13			19			25			31		
オフセット		5'	15'	30'	5'	15'	30'	5'	15'	30'	5'	15'	30'	5'	15'	30'	5'	15'	30'	5'	15'	30'	5'	15'	30'
作業半径(m)																									
16.0	17.6m X15.0																								
18.0	15.0																								
20.0	15.0 13.0 20.1m X13.0																								
22.0	15.0 13.0 22.4m X17.0	12.0 10.0	23.5m X10.0	8.0	21.7m X4.0																				
24.0	15.0 13.0 12.0 12.0 10.0	8.0	22.7m X4.0																						
26.0	15.0 13.0 12.0 12.0 10.0	8.0	22.7m X8.0	25.5m X7.0	4.0																				
28.0	15.0 13.0 12.0 12.0 10.0	8.0	8.0	7.0	28.8m X3.5																				
30.0	14.7 13.0 12.0 12.0 10.0	8.0	8.0	7.0	31.7m X6.0	4.0 3.5																			
32.0	13.2 13.0 12.0 12.0 10.0	8.0	8.0	7.0	6.0	4.0 3.5																			
34.0	12.1 12.1 12.0 12.0 10.0	8.0	8.0	7.0	6.0	4.0 3.5	34.8m X3.0																		
36.0	11.1 11.1 11.1 11.1 10.0	8.0	8.0	7.0	6.0	4.0 3.5	3.0	11.0 11.0 11.0																	
38.0	10.3 10.3 10.3 10.3 10.0	8.0	8.0	7.0	6.0	4.0 3.5	3.0	10.2 10.2 10.2																	
40.0	9.4 9.4 9.4 9.4 9.4	8.0	8.0	7.0	6.0	4.0 3.5	3.0	9.3 9.3 9.3																	
42.0	8.5 8.5 8.5 8.5 8.5	8.0	8.0	7.0	6.0	4.0 3.5	3.0	8.3 8.3 8.3																	
44.0	7.8 7.8 7.8 7.8 7.8	7.8 7.8	7.8 7.8	7.8 7.8	7.8 7.8	7.0 7.0	6.0 4.0 3.5	3.0	7.7 7.7 7.7																
46.0	7.0 7.0 7.0 7.0 7.0	7.0 7.0	7.0 7.0	7.0 7.0	7.0 7.0	7.0 7.0	6.0 4.0 3.5	3.0	7.0 7.0 7.0																
48.0	6.4 6.4 6.4 6.4 6.4	6.4 6.4	6.4 6.4	6.4 6.4	6.4 6.4	6.4 6.4	6.0 4.0 3.5	3.0	6.4 6.4 6.4																
50.0	6.0 6.0 6.0 6.0 6.0	6.0 6.0	6.0 6.0	6.0 6.0	6.0 6.0	6.0 6.0	6.0 4.0 3.5	3.0	5.9 5.9 5.9																
52.0	5.4 5.4 5.4 5.4 5.4	5.4 5.4	5.4 5.4	5.4 5.4	5.4 5.4	5.4 5.4	5.4 4.0 3.5	3.0	5.4 5.4 5.4																
54.0	5.0 5.0 5.0 5.0 5.0	5.0 5.0	5.0 5.0	5.0 5.0	5.0 5.0	5.0 5.0	5.0 4.0 3.5	3.0	5.0 5.0 5.0																
56.0	4.5 4.5 4.5 4.5 4.5	4.5 4.5	4.5 4.5	4.5 4.5	4.5 4.5	4.5 4.5	4.5 4.0 3.5	3.0	4.5 4.5 4.5																
58.0																									

(単位: ton)

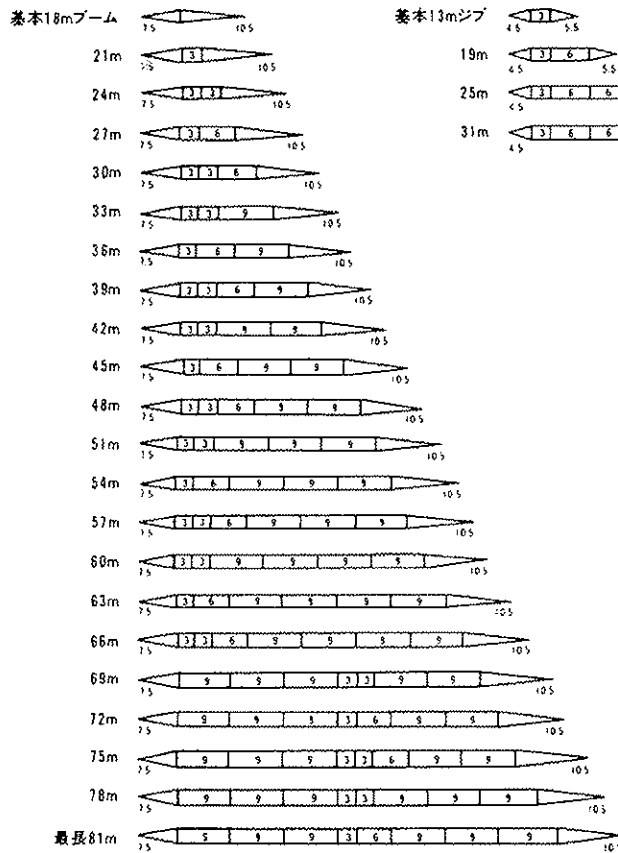
ブーム長さ(m)		69												72											
ジブ長さ(m)		13			19			25			31			13			19			25			31		
オフセット		5'	15'	30'	5'	15'	30'	5'	15'	30'	5'	15'	30'	5'	15'	30'	5'	15'	30'	5'	15'	30'	5'	15'	30'
作業半径(m)																									
16.0	17.5m X15.0																								
18.0	15.0 18.8m X13.0	19.6m X17.0																							
20.0	15.0 13.0 12.0	21.3m X6.0																							
22.0	15.0 13.0 22.1m X17.0	12.0 10.0	23.3m X10.0	8.0	22.4m X4.0																				
24.0	15.0 13.0 12.0 12.0 10.0	8.0																							
26.0	15.0 13.0 12.0 12.0 10.0	8.0	27.0m X8.0	26.1m X7.0	4.0																				
28.0	15.0 13.0 12.0 12.0 10.0	8.0	8.0	7.0	4.0	28.4m X3.5																			
30.0	14.5 13.0 12.0 12.0 10.0	8.0	8.0	7.0	30.9m X6.0	4.0 3.5																			
32.0	12.9 12.9 12.0 12.0 10.0	8.0	8.0	7.0	6.0	4.0 3.5	34.4m X3.0																		
34.0	11.9 11.9 11.9 11.9 10.0	8.0	8.0	7.0	6.0	4.0 3.5	3.0	11.6 11.6 11.6																	
36.0	10.9 10.9 10.9 10.9 10.0	8.0	8.0	7.0	6.0	4.0 3.5	3.0	10.6 10.6 10.6																	
38.0	10.0 10.0 10.0 10.0 10.0	8.0	8.0	7.0	6.0	4.0 3.5	3.0	9.6 9.6 9.6																	
40.0	9.1 9.1 9.1 9.1 9.1	8.0	8.0	7.0	6.0	4.0 3.5	3.0	8.6 8.6 8.6																	
42.0	8.2 8.2 8.2 8.2 8.2	8.0	8.0	7.0	6.0	4.0 3.5	3.0	7.9 7.9 7.9																	
44.0	7.6 7.6 7.6 7.6 7.6	7.6 7.6	7.6 7.6	7.6 7.6	7.6 7.6	7.0 7.0	6.0 4.0 3.5	3.0	7.3 7.3 7.3																
46.0	6.9 6.9 6.9 6.9 6.9	6.9 6.9	6.9 6.9	6.9 6.9	6.9 6.9	6.9 6.9	6.9 6.0 4.0 3.5	3.0	6.6 6.6 6.6																
48.0	6.3 6.3 6.3 6.3 6.3	6.3 6.3	6.3 6.3	6.3 6.3	6.3 6.3	6.3 6.3	6.0 4.0 3.5	3.0	6.0 6.0 6.0																
50.0	5.7 5.7 5.7 5.7 5.7	5.7 5.7	5.7 5.7	5.7 5.7	5.7 5.7	5.7 5.7	5.7 4.0 3.5	3.0	5.4 5.4 5.4																
52.0	5.2 5.2 5.2 5.2 5.2	5.2 5.2	5.2 5.2	5.2 5.2	5.2 5.2	5.2 5.2	5.2 4.0 3.5	3.0	4.9 4.9 4.9																
54.0	4.7 4.7 4.7 4.7 4.7	4.7 4.7	4.7 4.7	4.7 4.7	4.7 4.7	4.7 4.7	4.7 4.0 3.5	3.0	4.4 4.4 4.4																
56.0	4.3 4.3 4.3 4.3 4.3	4.3 4.3	4.3 4.3	4.3 4.3	4.3 4.3	4.3 4.3	4.3 4.0 3.5	3.0	4.0 4.0 4.0																
58.0	3.9 3.9 3.9 3.9 3.9	3.9 3.9	3.9 3.9	3.9 3.9	3.9 3.9	3.9 3.9	3.9 3.5 3.0	3.6 3.6																	
60.0	3.6 3.6 3.6 3.6 3.6	3.6 3.6	3.6 3.6	3.6 3.6	3.6 3.6	3.6 3.6	3.6 3.5 3.0	3.2 3.2																	
62.0	3.2 3.2 3.2 3.2 3.2	3.2 3.2	3.2 3.2	3.2 3.2	3.2 3.2	3.2 3.2	3.2 3.0 2.8	2.8 2.8																	

■クレーン仕様

最大つり上げ荷重×作業半径	150ton×5.0m	
ジブ付最長ブーム	103m(72mブーム+31mジブ)	
ロープ速度	荷重巻上・巻下	※100/60・50/30m/min
	ジブ荷重巻上・巻下	※100/60・50/30m/min
	ブーム巻上・巻下	※28×2m/min
ロープ掛数	150tonフック	16条掛
	15tonフック	2条掛
	11tonフック	1条掛
	ブーム巻上	9×2条掛
全装置重量(18mブーム)	152.6ton	
カウンタウイト重量	56ton	
平均接地圧	0.86kg/cm ²	

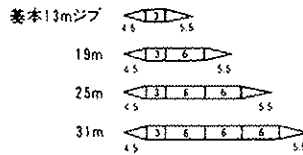
※印の数字は負荷より多しです。

■ブーム構成図(標準)



※1)ブーム長さ69m以上の場合はマストと中間支持ロープが必要です。
 ※2)「5」は特殊9mインサートブームです。

■ジブ構成図(共通)



■ブームとジブの組合せ(●印の組合せが可能です。)

ジブ長さ(m)	ブーム長さ(m)													
	18-42	45	48	51	54	57	60	63	66	69	72	75	78	81
1	●	●	●	●	●	●	●	●	●	●	●	●	●	●
13		●	●	●	●	●	●	●	●	●	●	●	●	●
19			●	●	●	●	●	●	●	●	●	●	●	●
25				●	●	●	●	●	●	●	●	●	●	●
31					●	●	●	●	●	●	●	●	●	●

■使用ワイヤロープ

使用箇所	ロープ径(mm)	破断強度(tf)	ロープタイプ
荷重巻上	φ26	59.6	19+39×7タフナフレックス
ブーム巻上	φ20	34.1	T7×7+6×Fi(29)IWRC普通Z燃
ブーム支持	φ34	104.0	T7×7+6×WS(36)IWRC普通Z燃
ジブ荷重巻上	φ26	59.6	19+39×7タフナフレックス
ジブ支持	φ28	59.7	6×Fi(29)IWRC普通Z燃
ジブストラット支持	φ31.5	74.9	6×Fi(29)IWRC普通Z燃
中間支持	φ20	30.0	6×Fi(29)IWRC普通Z燃

tower length

■タワークレーン定格総荷重表

全旋回、転倒荷重78%以内、前方安定度1.15以上

(単位: ton)

Jib length
working radius

※ ポスト長 (m)	33~57	33~57	36~57	39~57	42~57	45~57	48~57	51~54
ジブ (m)	27	30	33	36	39	42	45	48
↓ 作業半径 (m)								
8.0	8.1m×22.0	8.6m×21.0						
9.0	22.0	21.0	9.2m×19.5	9.7m×18.0				
10.0	22.0	21.0	19.5	18.0	10.2m×16.5	10.7m×15.0		
11.0	22.0	21.0	19.5	18.0	16.5	15.0	11.2m×13.5	11.8m×12.0
12.0	22.0	21.0	19.5	18.0	16.5	15.0	13.5	12.0
↓	↓	↓	↓	↓	↓	↓	↓	↓
14.5	22.0	21.0	19.5	18.0	16.5	15.0	13.5	12.0
15.0	21.3	20.6	19.5	18.0	16.5	15.0	13.5	12.0
16.0	20.0	19.7	19.1	16.5m×18.0	17.5m×16.5	15.0	13.5	12.0
18.0	18.1	18.1	17.8	17.2	16.3	19.0m×15.0	19.5m×13.5	12.0
20.0	16.4	16.4	16.3	16.2	15.5	14.6	13.4	12.0
22.0	14.9	14.9	14.9	14.9	14.5	13.8	12.8	11.7
24.0	13.5	13.6	13.6	13.6	13.6	13.0	12.2	11.3
26.0	12.3	12.3	12.3	12.3	12.3	12.1	11.6	11.0
28.0	11.1	11.1	11.1	11.1	11.1	11.1	11.0	10.4
30.0	10.0	10.0	10.0	10.0	10.0	10.0	10.0	9.8
32.0	9.2	9.2	9.2	9.2	9.2	9.2	9.2	9.2
34.0	8.4	8.4	8.4	8.4	8.4	8.4	8.4	8.4
36.0	7.7	7.7	7.7	7.7	7.7	7.7	7.7	7.7
38.0	7.1	7.1	7.1	7.1	7.1	7.1	7.1	7.1
40.0	39.5m×6.6	6.5	6.5	6.5	6.5	6.5	6.5	6.5
45.0		42.5m×5.9	5.3	5.3	5.3	5.3	5.3	5.3
50.0				48.5m×4.6	4.4	4.4	4.4	4.4
55.0					51.5m×4.1	54.5m×3.7	3.6	3.6
60.0							57.5m×3.5	3.0

注意事項

1. 定格総荷重表の数値は、水平堅土上における数値です。
2. 実際につり上げる荷重は、本表の数値からフック等のつり具の重量を差し引いた数値です。
 30tonフック………0.80ton(クレーン用中間フックを兼用する場合)
 22tonフック………0.80ton
 11tonフック………0.40ton
3. 定格総荷重表に示す数値は、すべてポスト等の強度により決定されたものです。過荷重にならないように注意してください。
4. 最小、および最大の作業半径は以下の通りとし、この範囲内で作業してください。
 最小作業半径………ポスト角90°、ジブ角80°の場合。
 最大作業半径………負荷状態におけるポスト角80°、ジブ角10°の場合。